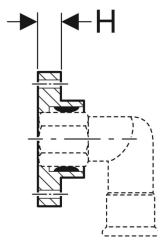
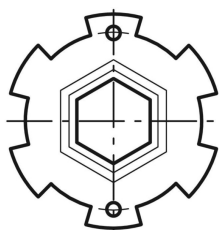


Befestigung für Geberit Mapress Übergangswinkel 90°



Beispielbild



Verwendungszwecke

- Für doppelte Beplankungen im Trockenbau
- Zum Befestigen von Geberit Mapress C-Stahl Übergangswinkeln mit Innengewinde Rp 1/2"
- Zum Befestigen von Geberit Mapress Edelstahl Übergangswinkeln mit Innengewinde Rp 1/2"

Eigenschaften

- Schallgedämmt

Technische Daten

Werkstoff

Duroplast

| Art.-Nr. | H | VE1 | VE2 |
|----------|--------|-------|-------|
| 90282 | 1.3 cm | 1 St. | 5 St. |



- Passend zu Art.-Nr. 33803, 33203, 90932, 90933, 33010, 31802, 31803