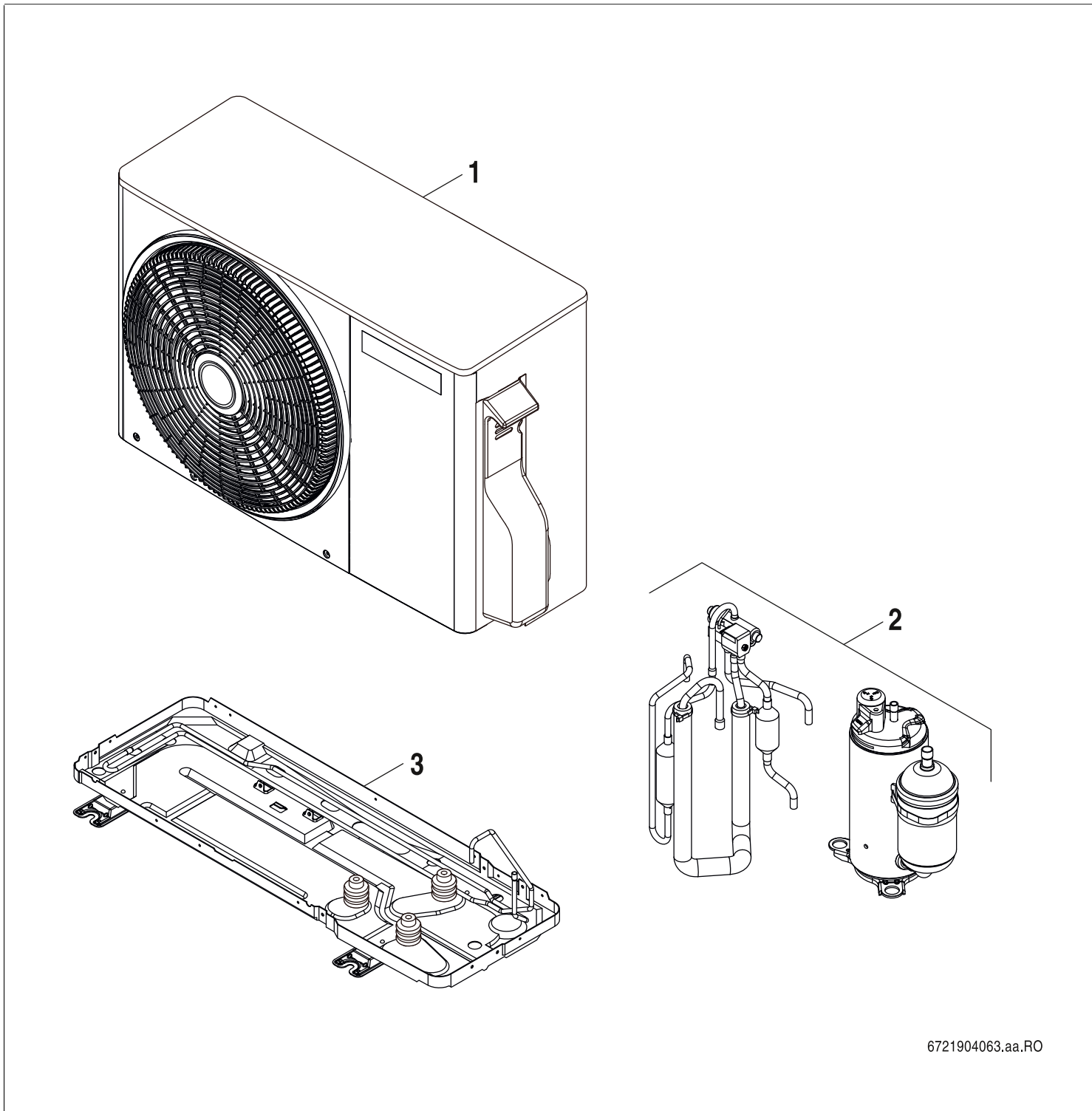


CLC6001i 25/35 E



6721904063.aa.RO

[de] Wichtige Hinweise zur Installation/Montage

Die Installation/Montage muss durch eine für die Arbeiten zugelassene Fachkraft unter Beachtung der geltenden Vorschriften erfolgen.

[en] Important notes on installation/assembly

The installation/assembly must be carried out by a qualified contractor, following these instructions and in compliance with the applicable regulations.

[fr] Instructions importantes pour l'installation/le montage

L'installation/le montage doit être effectué(e) par un spécialiste qualifié pour les opérations concernées et dans le respect de la présente notice et des prescriptions applicables.

[bg] Важни указания във връзка с инсталацията/монтажа

Инсталацията/монтажът трябва да се извършва от лицензиран за работите специалист в съответствие с настоящото ръководство и с приложимите разпоредби.

[cs] Důležité pokyny k instalaci/montáži

Instalaci/montáž musí při dodržení pokynů uvedených v tomto návodu a platných předpisů provést odborný pracovník s příslušným oprávněním pro tyto práce.

[da] Vigtige anvisninger til installationen/monteringen

Installationen/monteringen skal foretages af en godkendt installatør under overholdelse af denne vejledning og de gældende forskrifter.

[el] Σημαντικές υποδείξεις για την εγκατάσταση/συναρμολόγηση

Η εγκατάσταση/τοποθέτηση πρέπει να ανατίθεται σε εκπαιδευμένο για τις συγκεκριμένες εργασίες τεχνικό προσωπικό με τήρηση αυτών των οδηγιών καθώς και των σχετικών προδιαγραφών.

[es] Indicaciones importantes para instalación/montaje

La instalación/el montaje debe realizarla personal especializado que esté autorizado para realizar estos trabajos y que tenga en cuenta estas instrucciones y la normativa vigente.

[et] Olulised juhised paigaldamiseks/montaažiks

Paigaldamist/montaaži tohib läbi viia vaid selleks volitusi omav spetsialist, arvestades kehtivaid nõudeid.

[nl-BE] Belangrijke aanwijzingen betreffende de installatie/montage

De installatie/montage moet worden uitgevoerd door een voor de werkzaamheden geautoriseerde installateur rekening houdend met deze handleiding en de geldende voorschriften.

[fi] Tärkeitä asennus- ja kokoonpano-ohjeita

Näihin töihin hyväksytyin ammattiasentajan pitää suorittaa asennus- ja kokoonpanotyöt voimassa olevien määräysten mukaisesti.

[hu] Fontos tudnivalók az installáláshoz/szereléshez

A telepítést/szerelést egy, a munkálatokra felhatalmazott szakembernek kell végeznie, jelen utasítás és az érvényes előírások figyelembevételével.

[it] Avvertenze importanti per l'installazione/il montaggio

L'installazione/il montaggio deve aver luogo ad opera di una ditta specializzata ed autorizzata in osservanza di queste istruzioni e delle direttive vigenti.

[ka] მნიშვნელოვანი მითითებები ინსტალაციისთვის/მონტაჟისთვის

ინსტალაცია/მონტაჟი უნდა განხორციელდეს სამუშაოებისთვის დაშვებული კვალიფიციური პერსონალის მიერ, მოქმედი განაწესის დაცვით.

[lt] Svarbios instaliavimo ir (arba) montavimo nuorodos

Instaliavimo / montavimo darbus, laikydamiės šios instrukcijos reikalavimų ir galiojančių taisyklių, privalo atlikti šioms darbams įgalioti specialistai.

[lv] Svarīgi norādījumi par iekārtas uzstādīšanu / montāžu

Uzstādīšanu/montāžu jāveic atbilstošajiem darbiem sertificētam speciālistam, ievērojot šo instrukciju un spēkā esošos noteikumus.

[nl] Belangrijke aanwijzingen betreffende de installatie/montage

De installatie/montage moet door een erkend installateur volgens de geldende voorschriften worden uitgevoerd.

[no] Viktig informasjon om installasjon/montering

Installasjonen/monteringen skal gjennomføres av autoriserte installatører, og installasjonsanvisningen samt gjeldende forskrifter skal følges.

[pl] Ważne wskazówki dotyczące instalacji/montażu

Instalację/montaż powinien wykonać specjalista uprawniony do tego typu prac z uwzględnieniem informacji podanych w niniejszej instrukcji oraz aktualnie obowiązujących przepisów.

[pt] Indicações importantes relativas à instalação/montagem

A instalação/montagem deve ser efectuada por um técnico autorizado para os trabalhos, respeitando este manual e as prescrições válidas.

[ro] Indicații importante privind instalarea/montajul

Instalarea/montajul trebuie realizate de către un specialist autorizat pentru lucrările respective, respectându-se prezentele instrucțiuni și prescripțiile valabile.

[ru] Важные указания по подключению/монтажу

Подключение/монтаж должны выполнять только специалисты, имеющие допуск к выполнению таких работ, при соблюдении требований этой инструкции и действующих норм и правил.

[sk] Dôležité pokyny týkajúce sa inštalácie/montáže

Inštaláciu/montáž musí vykonať odborný personál, ktorý má oprávnenie pre výkon týchto prác, pričom musí dodržiavať pokyny uvedené v tomto návode a platné predpisy.

[sl] Pomembni napotki za namestitvev/montažo

Inštalacija/montažo lahko izvede samo pooblaščen strokovnjak ob upoštevanju teh navodil in veljavnih predpisov.

[sr] Važna uputstva za ugradnju i montažu

Ovu instalaciju/montažu moraju da obave stručna lica koja su ovlašćena za obavljanje takvih radova u skladu sa ovim uputstvom i važećim propisima.

[sv] Viktiga anvisningar för installation/montering

Installationen/monteringen måste utföras av en behörig och tekniskt utbildad person enligt denna anvisning samt gällande föreskrifter.

[tr] Kurulum/Montaj ile ilgili önemli uyarılar

Kurulum/montaj, bu çalışmalarını yapmasına müsaade edilen uzman kişiler tarafından işbu kılavuz ve geçerli yönetmelikler dikkate alınarak yapılmalıdır.

[uk] Важливі вказівки щодо установки/монтажу

Встановлення/монтаж повинні виконувати фахівці, що допущені до виконання таких робіт, із дотриманням цієї інструкції та діючих приписів.

[zh] 安装方面的重要提示

安装和组装工作必须由经过许可的专业人员进行，同时必须遵守本说明书和现行法规的相关要求

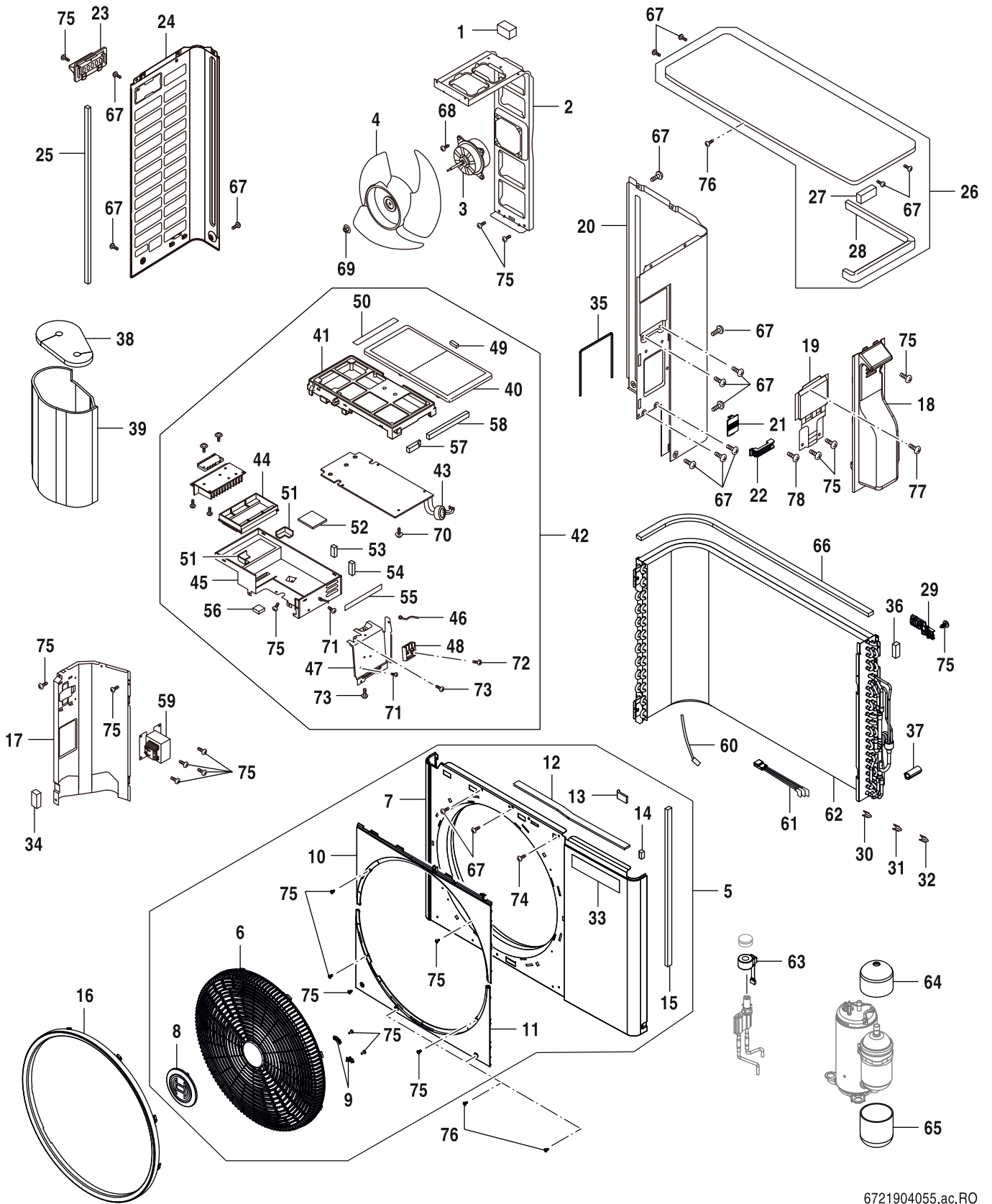
[ar] ملاحظات هامة للتركيب/التجميع

يجب أن يتم التركيب/التجميع من قبل متخصص مصرح له بالعمل، مع مراعاة اللوائح السارية.

[fa] تذکرات مهم درباره نصب/مونتاژ

نصب/مونتاژ باید توسط فردی حرفه ای که مجاز به انجام این کار است، و همچنین با توجه کامل به مقررات مربوطه انجام شود.

Ersatzteilliste



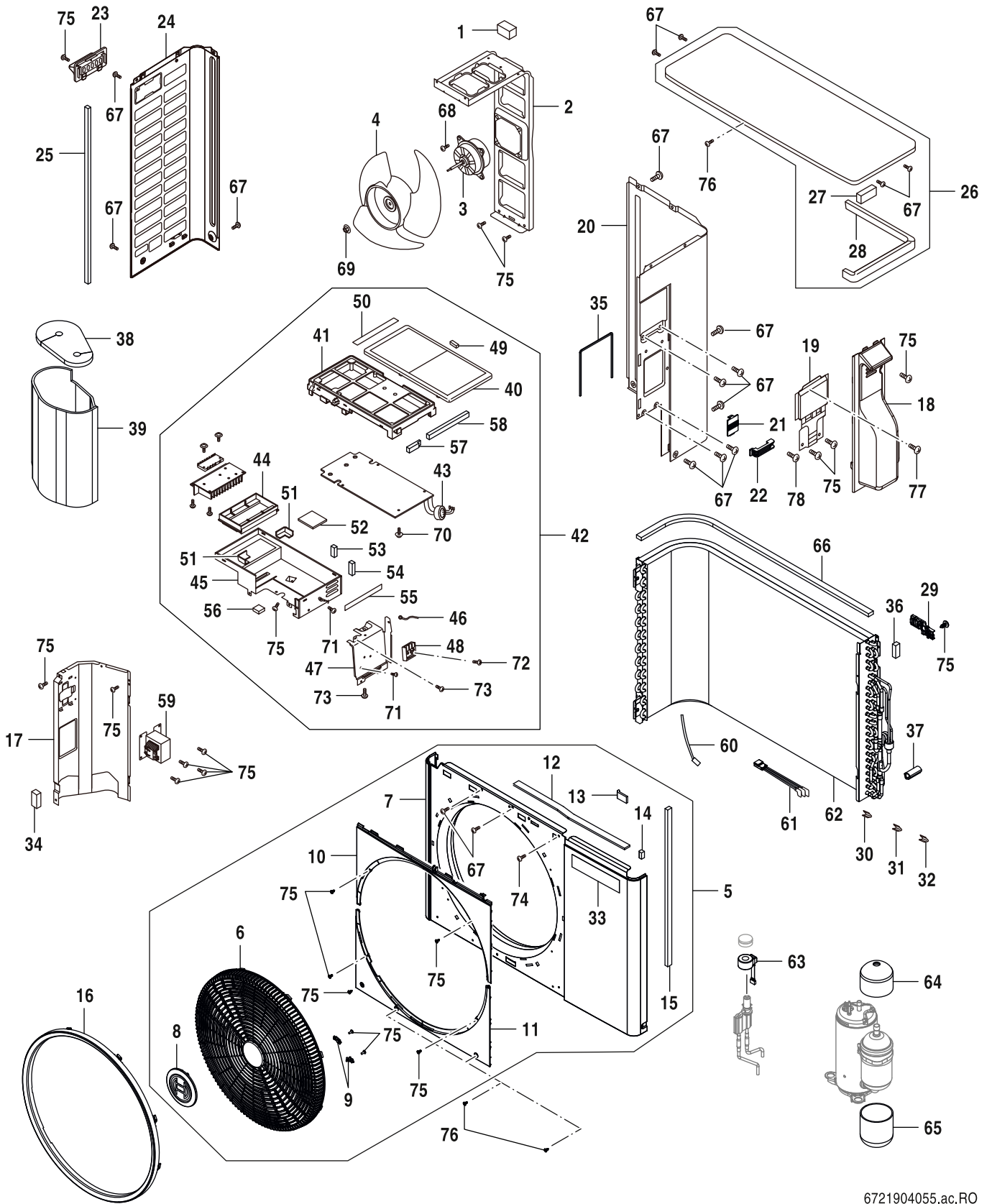
6721904055.ac.RO

Baugruppe 1

CLC6001i 25/35 E

1

Ersatzteilliste



6721904055.ac.RO

Baugruppe 1

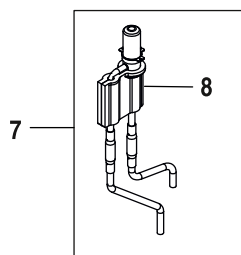
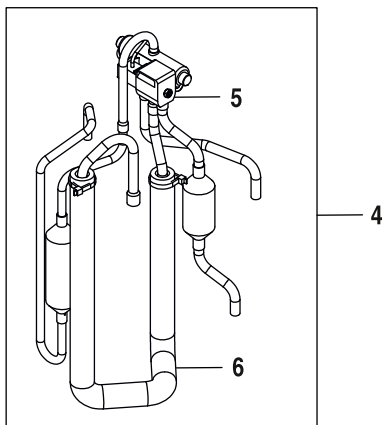
CLC6001i 25/35 E

1

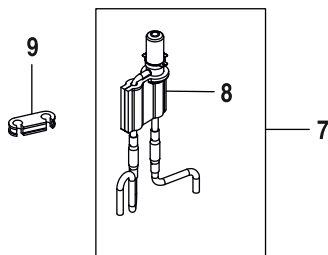
Pos	Bezeichnung	Bestell-Nr.	CLC6001i 25 E	CLC6001i 35 E																	Bemerkungen
53	Dichtung	8 750 501 386	■	■																	
54	Dichtung	8 750 501 387	■	■																	
55	Dichtung	8 750 501 388	■	■																	
56	Dichtung	8 750 501 389	■	■																	
57	Dichtung	8 750 501 390	■	■																	
58	Dichtung	8 750 501 391	■	■																	
59	Transformator	8 750 502 009	■	■																	
60	Fühler	8 750 502 010	■	■																	
61	Kabel	8 750 501 455	■	■																	
62	Verflüssiger	8 750 501 299	■	■																	
63	Spule	8 750 502 025	■	■																	
66	Dichtung	8 750 501 411	■	■																	
67	Schraube	8 750 501 415	■	■																	
68	Schraube	8 750 502 012	■	■																	
69	Mutter	8 750 501 417	■	■																	
70	Blechschaube	8 750 501 418	■	■																	
71	Blechschaube	8 750 501 419	■	■																	
72	Blechschaube	8 750 501 420	■	■																	
73	Blechschaube	8 750 501 421	■	■																	
74	Blechschaube	7 733 701 211	■	■																	
75	Schraube	8 750 501 422	■	■																	
76	Schraube	8 750 501 423	■	■																	
77	Schraube	8 750 501 424	■	■																	
78	Mutter	8 750 501 313	■	■																	
	Vepackung	8 750 501 316	■	■																	
	Verpackung unten	8 750 502 013	■	■																	
	Verpackung	8 750 502 014	■	■																	
	Verpackung	8 750 502 015	■	■																	

CLC6001i 25/35 E	Baugruppe 1	1
-------------------------	-------------	----------

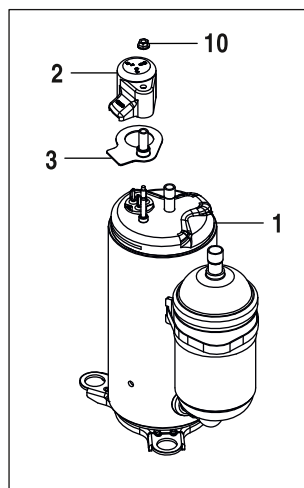
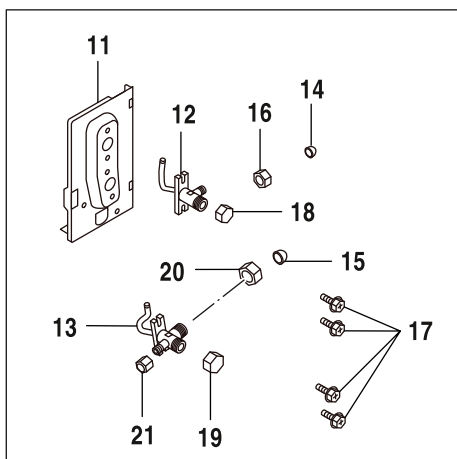
Ersatzteilliste



(YMNB)



(YMR)



6721904056.aa.RO

Kompressor & Ventile

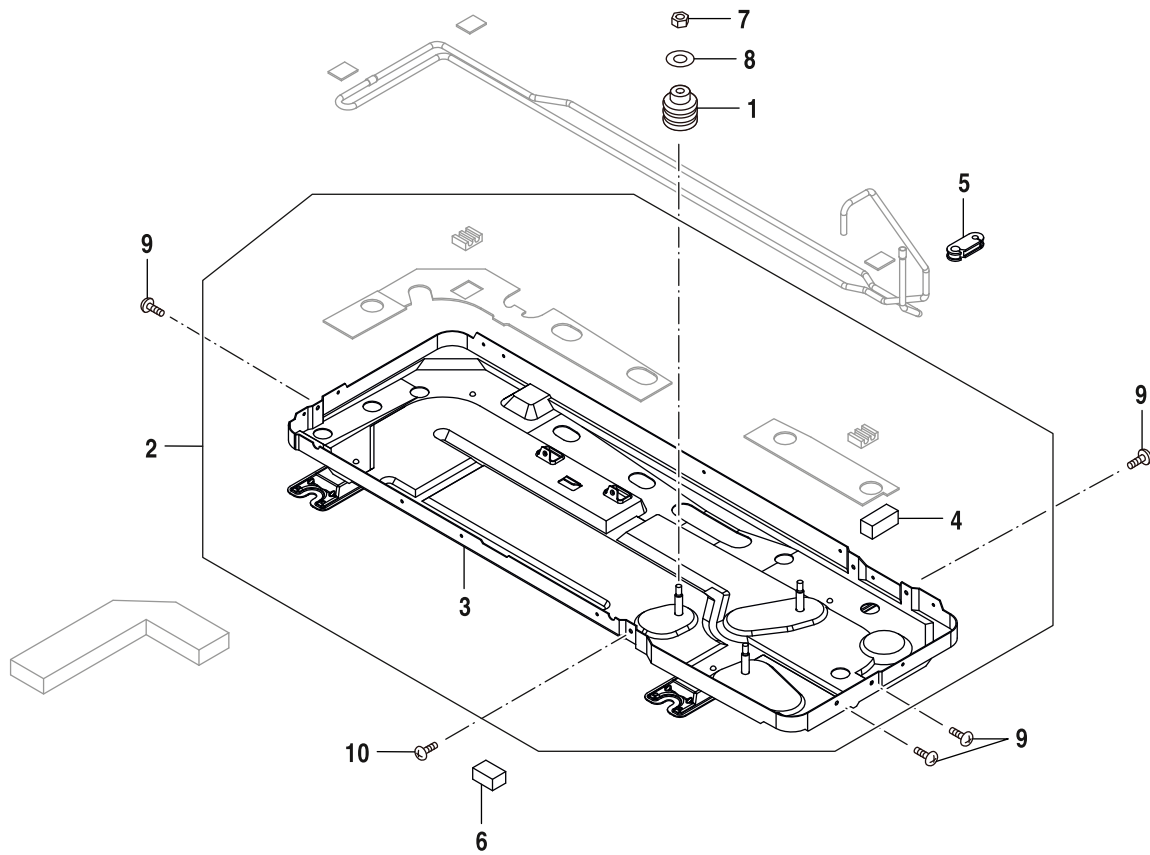
CLC600i 25/35 E

2

Pos	Bezeichnung	Bestell-Nr.																											Bemerkungen
				CLC6001i 25 E																									
				CLC6001i 35 E																									
1	Kompressor	8 750 501 394	■	■																									
2	Abdeckung	7 733 701 376	■	■																									
3	Dichtung	7 733 701 377	■	■																									
4	4-Wege-Ventil kompl	8 750 502 011	■	■																									
5	Spule 4-Wege-Ventil kompl.	8 750 501 397	■	■																									
7	Expansionsventil	8 750 501 400	■	■																									
8	Schwingungsdämpfer	8 750 501 401	■	■																									
9	Schwingungsdämpfer	8 750 501 311	■	■																									
10	Mutter	7 733 701 378	■	■																									
11	Rohrplatte	8 750 501 402	■	■																									
12	Anschlussventil 2-Wege	8 750 501 300	■	■																									
13	Anschlussventil 3-Wege	8 750 501 301	■	■																									
14	Kappe	8 750 501 403	■	■																									
15	Kappe	8 750 501 404	■	■																									
16	Mutter	8 750 501 428	■	■																									
17	Schraube	8 750 501 429	■	■																									
18	Kappe	8 750 501 430	■	■																									
19	Kappe	8 750 501 314	■	■																									
20	Schraube	8 750 501 425	■	■																									
21	Mutter	8 750 501 431	■	■																									

CLC6001i 25/35 E		Kompressor & Ventile	2
-------------------------	--	----------------------	----------

Ersatzteilliste



6721904099.aa.RO

Bodengruppe

CLC6001i 25/35 E

3

Pos	Bezeichnung	Bestell-Nr.																	Bemerkungen
			CLC6001i 25 E	CLC6001i 35 E															
1	Dämpfer	8 750 501 302	■	■															
2	Bodenplatte	8 750 501 305	■	■															
3	Bodenplatte	8 750 501 406	■	■															
4	Dichtung Bodenplatte	8 750 501 408	■	■															
5	Schwingungsdämpfer	8 750 501 311	■	■															
6	Dichtung Bodenplatte	8 750 501 294	■	■															
7	Mutter	8 750 501 426	■	■															
8	Scheibe	8 750 501 427	■	■															
9	Schraube	8 750 501 415	■	■															
10	Schraube	8 750 501 422	■	■															

CLC6001i 25/35 E	Bodengruppe	3
-------------------------	-------------	----------

Gerätetypen

Gerät	Bestell-Nr.	Land	Bemerkungen
CLC6001i 25 E	7 733 701 636	Belgien,Bulgarien,Deutschland,Frankreich	
CLC6001i 35 E	7 733 701 638	Belgien,Bulgarien,Deutschland,Frankreich	



BOSCH

Bosch Thermotechnik GmbH
Junkersstr. 20-24
D-73249 Wernau / Germany