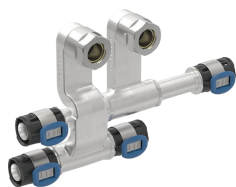
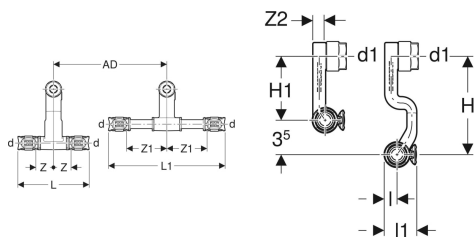


## Geberit FlowFit Set Anschluss-T-Stücke für Vor- und Rücklauf, mit Anschlussverschraubung für Eurokonus



Beispielbild



### Verwendungszwecke

- Für Kühl- und Heizungswasser ohne Frostschutzmittel
- Für Kühl- und Heizungswasser mit Frostschutzmittel
- Für Sockelleistensysteme
- Ausschließlich für Heizung und Kühlung geeignet

### Eigenschaften

- Pressindikator

- Unverpresst undicht
- Bleifrei
- O-Ring aus EPDM
- Pressverbinder mit transparenter Schutzkappe
- Vernickelt
- Montage vollständig vor der Wand

### Technische Daten

Werkstoff | Bleifreie Siliziumbronze (CuZn21Si3P)

### Lieferumfang

- 2 Anschlussverschraubungen für Eurokonus G 3/4"
- Anschluss-T-Stück mit Anschluss lang
- Anschluss-T-Stück mit Anschluss kurz

Art.-Nr.	DN	d, $\varnothing$	d1, $\varnothing$	AD	L	L1	I	I1	H	H1	Z	Z1	Z2	VE1	VE2
619.441.22.2	15 / 12 / 15	20 mm	15 mm	5 cm	12.8 cm	21.2 cm	1.3 cm	2.4 cm	10 cm	6.5 cm	3.1 cm	7.3 cm	1.3 cm	1 St.	10 St.



- Verschraubung bis zum Anschlag anziehen