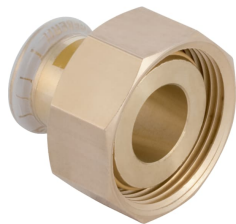
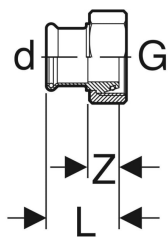


Geberit Mapress Kupfer Übergang mit Überwurfmutter (Gas)



Beispielbild



Verwendungszwecke

- Für Erdgase
- Für Flüssiggase
- Für Natur- und Flüssiggase

Eigenschaften

- Pressindikator
- Unverpresst undicht

- Konisch dichtend
- Gelb markiert
- Überwurfmutter aus Messing
- Dichtring aus HNBR gelb
- O-Ring aus HNBR gelb
- Pressmuffe mit gelbem Schutzstopfen

Technische Daten

Werkstoff | DR-Messing CW602N

Art.-Nr.	DN	d, ø	G	L	Z	VE1	VE2
34552	20	22 mm	1 3/8 "	4 cm	1.9 cm	1 St.	