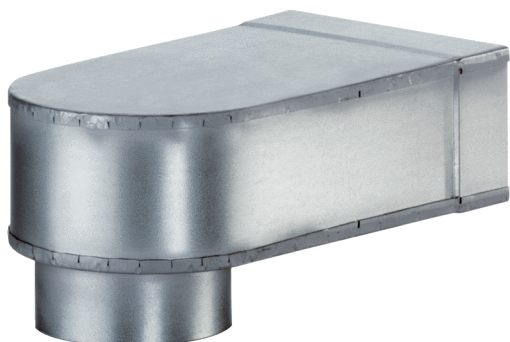


MF-W100 80/150



Kurzinformation

Winkel zum 90° Übergang von Einschubadapter MF-WE63 auf Ventil DN 100, 80 mm hoch, Stutzenlänge 35 mm

Einsatzbeispiele

Einfamilienhaus, Mehrfamilienhaus, Industriegebäude, Bürogebäude, Modernisierungen

Artikelnummer 0018.0494

Technische Daten

Luftrichtung	Be- und Entlüftung
Einbauort	Decke / Fußboden / Wand
Material	Stahlblech, verzinkt
Gewicht	0,6 kg
Gewicht mit Verpackung	0,63 kg
Nennweite	100 mm
Breite	115 mm
Höhe	150 mm
Tiefe	155 mm
Breite mit Verpackung	115 mm
Höhe mit Verpackung	150 mm
Tiefe mit Verpackung	155 mm
Verpackungseinheit	1 Stück
Sortiment	K
GTIN (EAN)	4012799184942

Maßzeichnung [mm]

