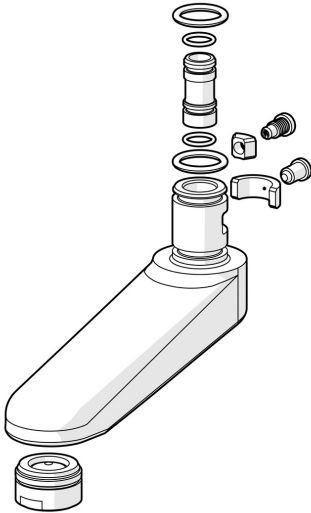


EAN: 4015474834347
static.hansa.com/59910419

Auslauf komplett, 96 mm; passend zu HANSAMEDICA, HANSACLINICA bis 2019, HANSATEMPRA; Oberflächen in Trinkwasserkontakt sind frei von Nickelbeschichtung

- Ersatzteile
- Chrom
- Schwenkbarer Auslauf, gegossen
- CASCADE® Strahlregler
- Wasserwege ohne Nickelbeschichtung



Technische Daten

Technische Eigenschaften

Länge / Höhe	96 mm
Werkstoff	Messing