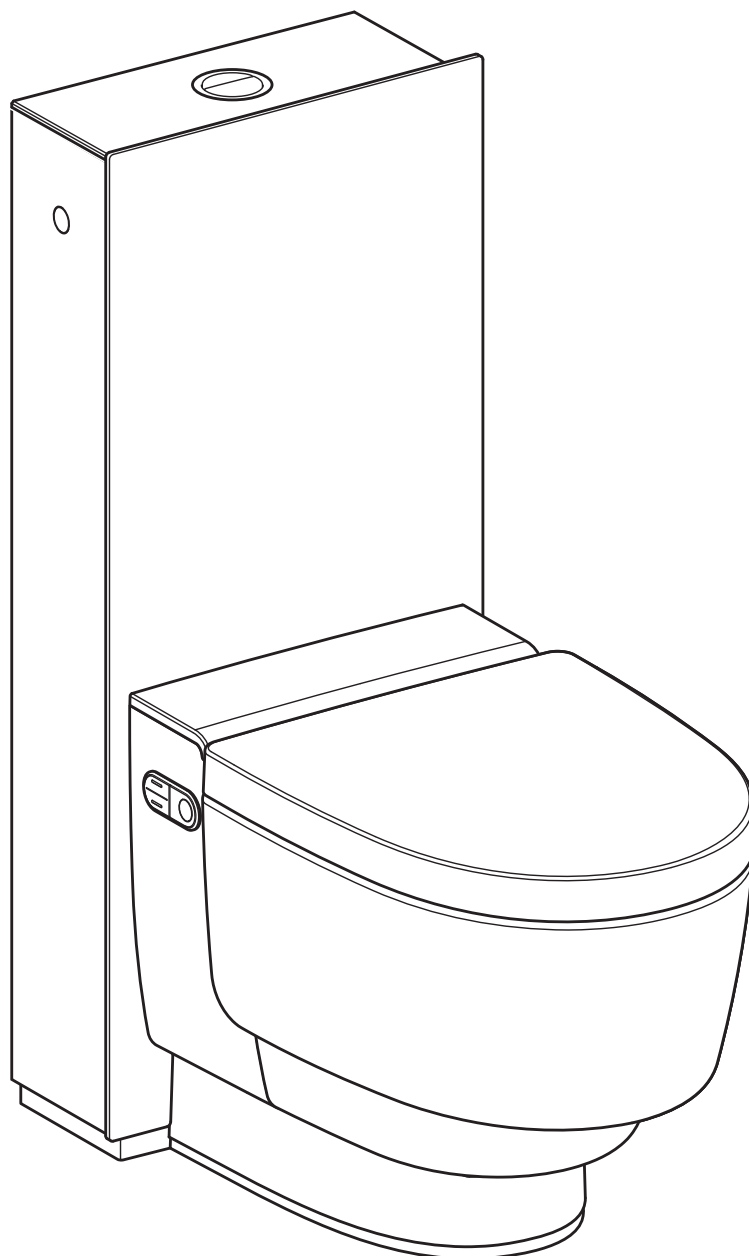


GEBERIT AQUACLEAN MERA CLASSIC STAND-WC

GEBERIT



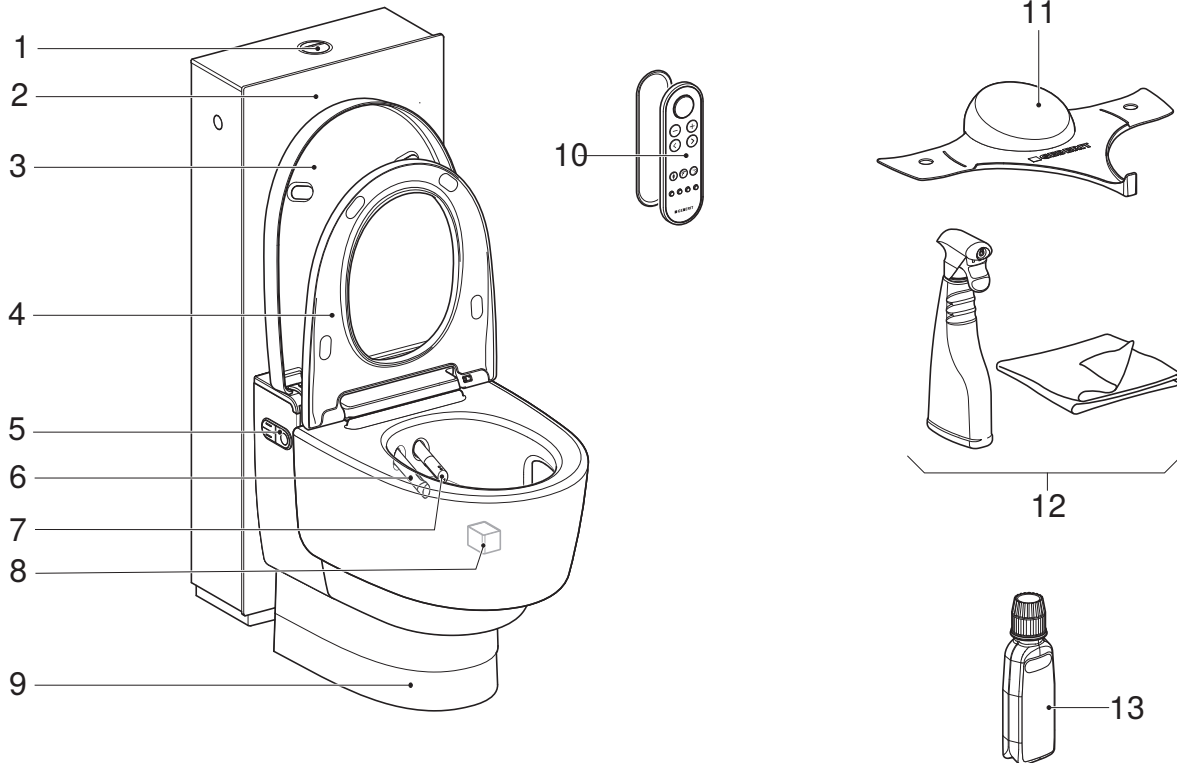
KURZANLEITUNG



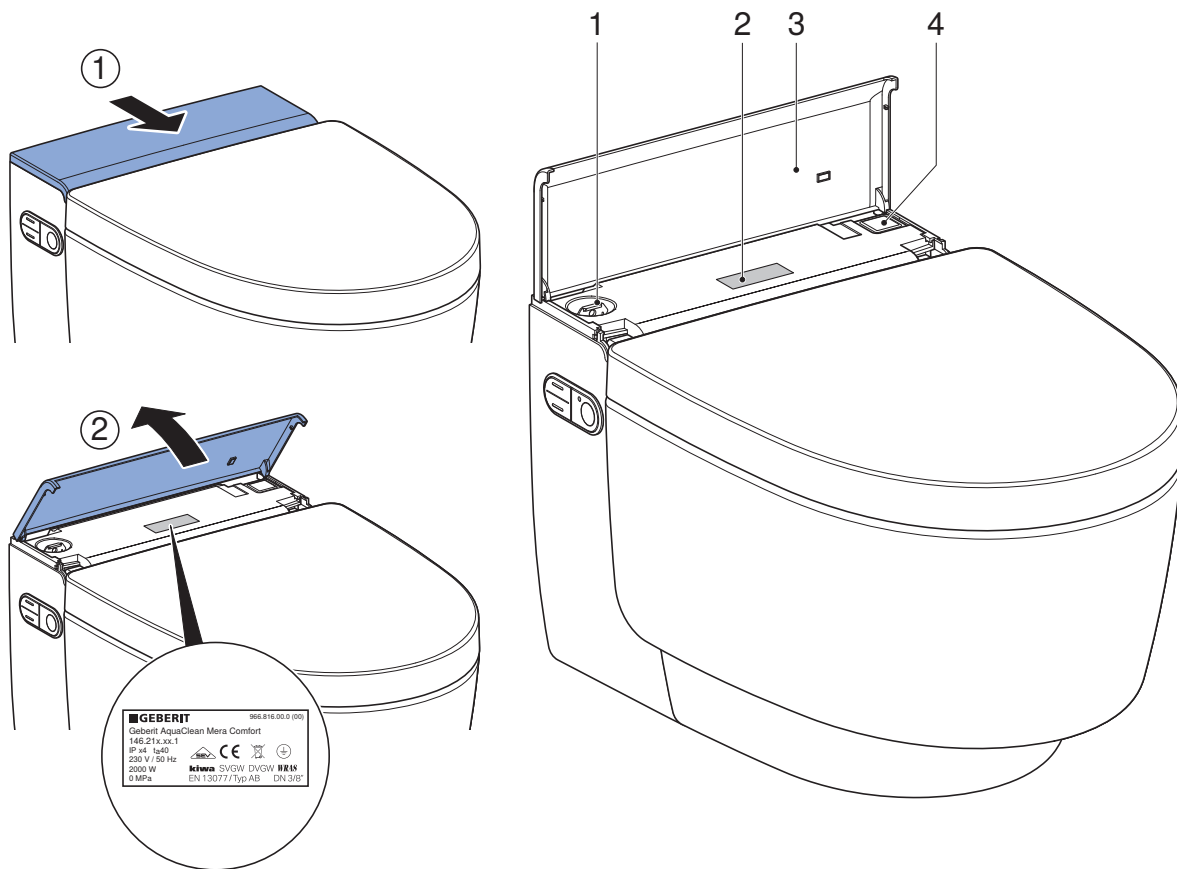
971.169.00.0(00)

Lernen Sie das Gerät kennen

Das Gerät auf einen Blick



- 1 Spültaste
- 2 Verschalung
- 3 WC-Deckel
- 4 WC-Sitzring mit Benutzererkennung und QuickRelease-Funktion
- 5 Seitliches Bedienfeld mit Status-LED
- 6 Föhnarm mit Föhndüse
- 7 Duscharm mit Dushdüse und Ladydüse
- 8 Keramikwabenfilter (Art.-Nr. 242.999.00.1)
- 9 Abdeckung
- 10 Fernbedienung mit magnetischer Wandhalterung
- 11 Spritzschutz
- 12 Geberit AquaClean Reinigungsset (Art.-Nr. 242.547.00.1)
- 13 Geberit AquaClean Entkalkungsmittel (Art.-Nr. 147.040.00.1)



- 1 Einfüllöffnung mit Stopfen für Geberit AquaClean Entkalkungsmittel
- 2 Typenschild mit Seriennummer
- 3 Designabdeckung mit Magnet
- 4 Netzschalter

Das Bedienkonzept

Über das Bedienkonzept

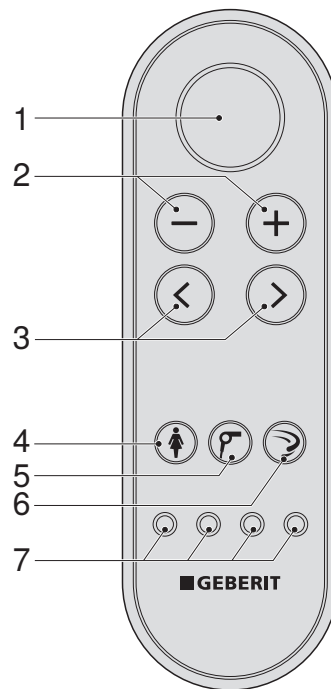
Das Dusch-WC kann über die Fernbedienung, das seitliche Bedienfeld am Dusch-WC und die Geberit Home App bedient werden.



Die Fernbedienung des Geberit AquaClean Dusch-WCs ist deaktiviert, solange das Dusch-WC mit der Geberit Home App verbunden ist.

Vorderseite der Fernbedienung

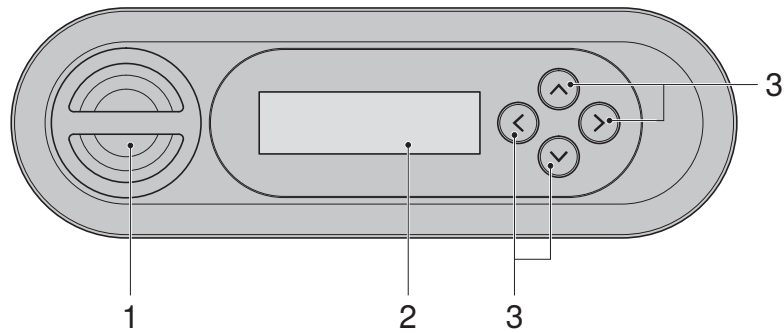
Über die Vorderseite der Fernbedienung können alle Funktionen des täglichen Gebrauchs bedient werden.



- 1 Taste <Dusche>: Die Duschfunktion starten und stoppen / die Föhnfunktion und die Ladydusche stoppen
- 2 Tasten <->/<+>: Die Duschstrahlstärke/Föhnluftstärke verringern oder erhöhen
- 3 Pfeiltasten <links>/<rechts>: Die Duscharmposition einstellen
- 4 Taste <Ladydusche>: Die Ladydusche starten und stoppen
- 5 Taste <Föhn>: Den Föhn starten und stoppen
- 6 Taste <WC-Spülung>: Die WC-Spülung starten und stoppen
- 7 Tasten <Benutzerprofil>: Die Benutzerprofile 1–4 auswählen

Rückseite der Fernbedienung

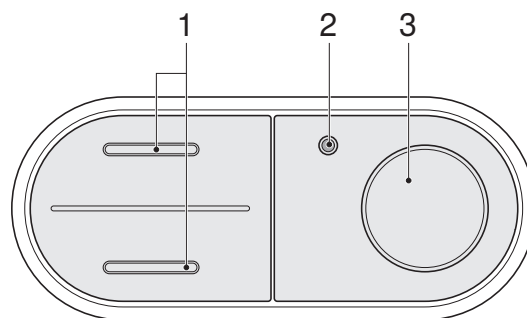
Über die Rückseite der Fernbedienung erhalten Sie Zugriff auf Systemeinstellungen und Zusatzfunktionen.



- 1 Batteriefach
- 2 LCD-Display
- 3 Pfeiltasten <oben>/<unten>, <links>/<rechts>

Seitliches Bedienfeld

Über das seitliche Bedienfeld am Dusch-WC können die Dusch-WC-Funktionen des Geräts bedient werden.



- 1 Tasten <oben>/<unten>: Die Duschstrahlstärke verringern oder erhöhen
- 2 Status-LED
- 3 Taste <Dusche>: Die Analdusche oder die Ladydusche starten und stoppen

Geberit Home App herunterladen

Laden Sie die Geberit Home App für Android- und iOS-Smartphones direkt im jeweiligen App Store kostenfrei herunter:

- 1 Öffnen Sie den App Store auf Ihrem Smartphone.
- 2 Geben Sie „Geberit Home App“ im Suchfeld ein.
✓ Die Geberit Home App wird angezeigt.



- 3 Laden Sie die App herunter.
✓ Die App wird heruntergeladen und auf Ihrem Smartphone angezeigt.

Sie können auch den jeweiligen QR-Code einscannen, um die Geberit Home App herunterzuladen:

Android:



iOS:



Geberit Home App nutzen

Die Geberit Home App kommuniziert über eine Bluetooth®-Schnittstelle mit dem Geberit AquaClean Dusch-WC.

- i** Die Fernbedienung des Geberit AquaClean Dusch-WCs ist deaktiviert, solange das Dusch-WC mit der Geberit Home App verbunden ist.
- i** Bitte beachten Sie, dass Ihr Gerät unter Umständen über keine Fernbedienung verfügt oder einzelne Funktionen nicht zur Verfügung stehen. Die Funktionen und Einstellungen in der Geberit Home App variieren je nach Gerät und sind mit (optional) gekennzeichnet.

Folgende Funktionen und Einstellungen können Sie über die Geberit Home App ausführen:

- Fernbedienung
 - Fernbedienungsfunktionen nutzen
 - Persönliche Einstellungen anpassen und speichern
- Geräteeinstellungen
 - Grundeinstellungen anpassen und speichern
- Geberit Kundendienst
 - Kontakt mit Geberit Kundendienst aufnehmen
- Geberit Leistungen
 - Gerät registrieren
 - Garantieleistungen verlängern
- Software-Update
 - Firmware aktualisieren

Folgende Informationen können Sie über die Geberit Home App aufrufen:

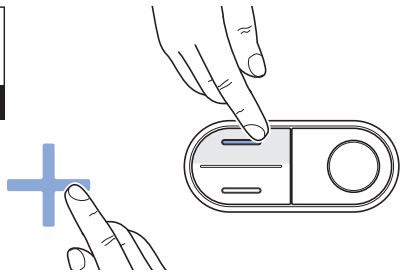
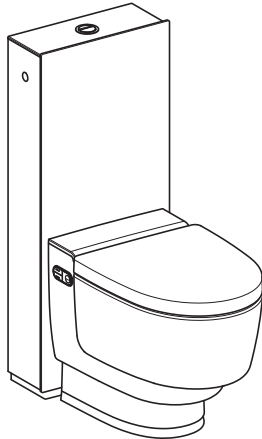
- Schritt-Anleitungen
 - Duschkübel und Föhnarm (optional) reinigen
 - Keramikwabenfilter (optional) ersetzen
 - Entkalkung anzeigen
- Erklärfilme
 - Funktionsfilme abspielen
 - Wartungs- und Reinigungsfilme abspielen
- Störungsbehebung
 - Fehlermeldungen anzeigen
- Bedienungsanleitung
 - Bedienungsanleitung anzeigen

So bedienen Sie das Gerät

Fernbedienung neu zuweisen

i Das Gerät lässt sich nur über eine einzige zugewiesene Fernbedienung bedienen.

- ▶ Drücken Sie die Taste <+> auf der Fernbedienung und die Taste <oben> auf dem seitlichen Bedienfeld für ca. 30 Sekunden, bis [Pairing ok] auf dem Display erscheint.

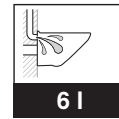
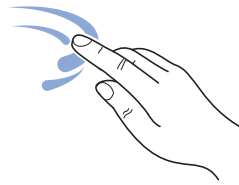


Ergebnis

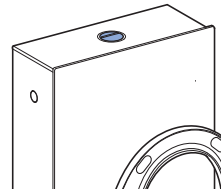
- ✓ Das Dusch-WC lässt sich mit der Fernbedienung steuern.

Spülung auslösen

- 1 Drücken Sie die Taste [WC-Spülung] auf der Fernbedienung.



- 2 Oder: Drücken Sie die <Spültaste> an der Verschalung.



Ergebnis

- ✓ Die Spülung löst aus.

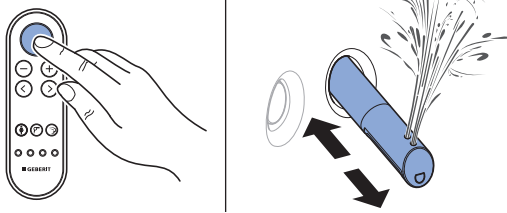
Analdusche benutzen

- i** Während der Barrierefreimodus aktiviert ist, ist die Benutzererkennung deaktiviert.
→ Siehe Barrierefreimodus aktivieren. Der Duschvorgang kann jederzeit ausgelöst werden, auch wenn sich niemand auf dem WC-Sitzring befindet.

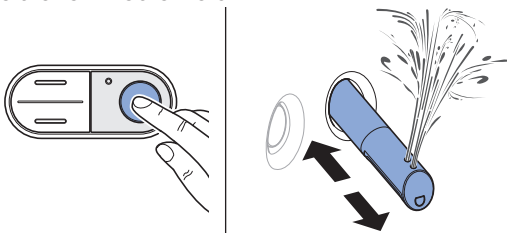
Voraussetzung

- Sie sitzen auf dem WC-Sitzring.

- 1** Drücken Sie die Taste <Dusche> auf der Fernbedienung.



- 2** Oder: Drücken Sie die Taste <Dusche> am seitlichen Bedienfeld.



Ergebnis

- ✓ Der Duschvorgang startet mit der Oszillierbewegung.

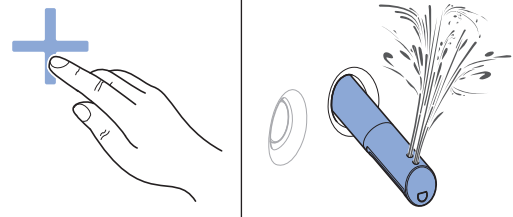
- i** Durch erneutes Drücken der Taste <Dusche> können Sie den Duschvorgang vorzeitig beenden.

Duschstrahlstärke einstellen

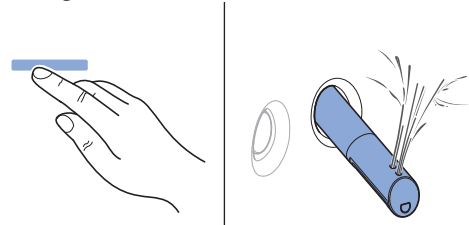
Voraussetzung

- Der Duschvorgang läuft gerade.
- Die Duschstrahlstärke kann in 5 Stufen eingestellt werden.

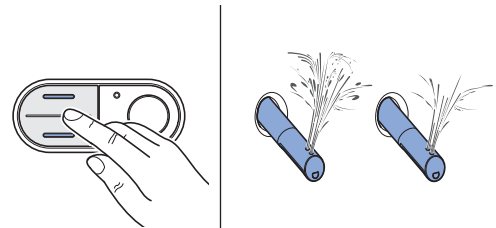
- 1** Drücken Sie die Taste <+> auf der Fernbedienung.



- 2** Drücken Sie die Taste <-> auf der Fernbedienung.



- 3** Oder: Drücken Sie die Taste <oben> oder <unten> am seitlichen Bedienfeld.



Ergebnis

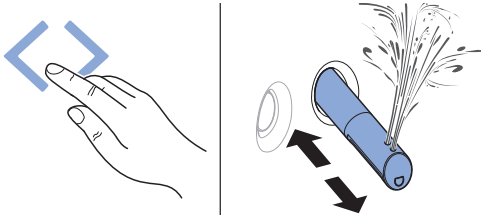
- ✓ Der Duschstrahl ist angepasst.

Duscharmposition einstellen

Voraussetzung

- Der Duschvorgang läuft gerade.
- Die Duscharmposition kann in 5 Stufen eingestellt werden.

- ▶ Drücken Sie die Taste <links> oder <rechts>.
 - ✓ Der Duscharm bewegt sich nach vorne oder nach hinten.



Ergebnis

- ✓ Der Duscharm ist optimal eingestellt.

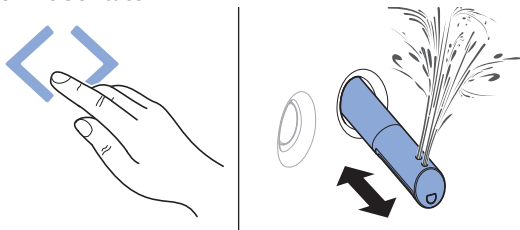
Oszillierbewegung der Analdusche aus- und einschalten

- i** Die Oszillierbewegung des Duscharms erhöht die Reinigungswirkung.

Voraussetzung

- Der Duschvorgang läuft gerade.

- ▶ Drücken Sie gleichzeitig die Pfeiltasten [links] und [rechts], um die Oszillierbewegung während des Duschvorgangs aus- und einzuschalten.



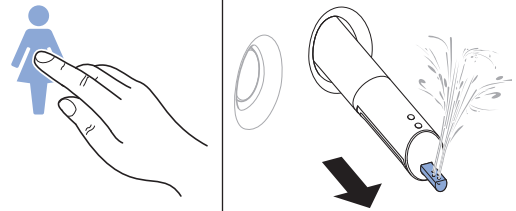
Ladydusche benutzen

- i** Der weibliche Intimbereich ist eine sehr sensible Zone, die besonderer und umsichtiger Pflege bedarf. Um ein optimales Reinigungsergebnis zu erzielen, muss die Ladydusche auf Ihre ergonomischen Gegebenheiten eingestellt werden. Die Position der Dushdüse und die Duschstrahlstärke müssen so gewählt werden, dass der Duschstrahl nicht in die Vagina eindringen kann.

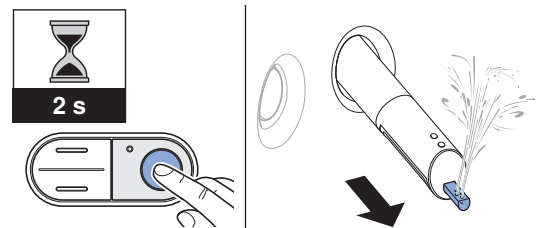
Voraussetzung

- Sie sitzen auf dem WC-Sitzring.

- 1** Drücken Sie die Taste <Ladydusche> auf der Fernbedienung.



- 2** Oder: Drücken Sie die Taste <Dusche> am seitlichen Bedienfeld für 2 Sekunden.



Ergebnis

- ✓ Die Ladydusche schaltet sich ein, und der Duschvorgang startet.

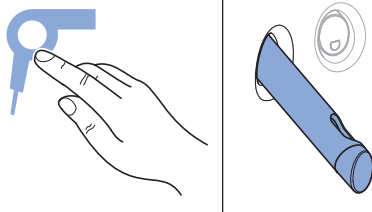
- i** Durch erneutes Drücken der Taste <Ladydusche> können Sie den Duschvorgang vorzeitig beenden.

Föhn benutzen

Voraussetzung

- Sie haben den Duschvorgang beendet.

- ▶ Drücken Sie die Taste <Föhn> auf der Fernbedienung.



Ergebnis

- ✓ Der Föhnvorgang startet.

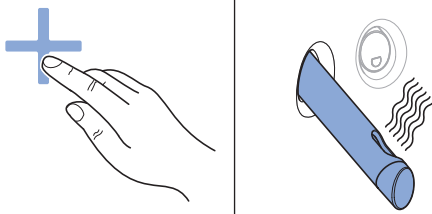
- i** Durch erneutes Drücken der Taste <Föhn> können Sie den Föhnvorgang vorzeitig beenden.

Föhnluftstärke einstellen

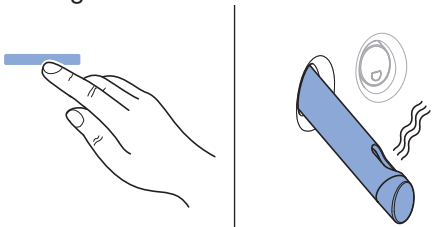
Voraussetzung

- Der Föhnvorgang läuft gerade.
- Die Föhnluftstärke kann in 5 Stufen eingestellt werden.

- 1 Drücken Sie die Taste <+> auf der Fernbedienung.



- 2 Drücken Sie die Taste <-> auf der Fernbedienung.



Ergebnis

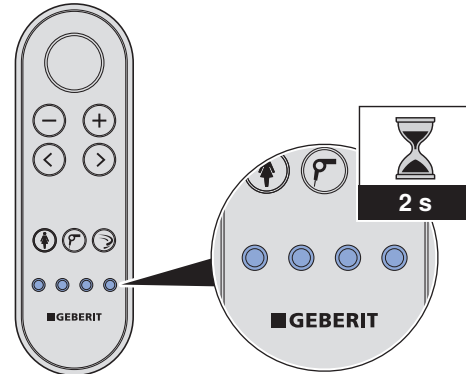
- ✓ Die Föhnluftstärke ist angepasst.

Benutzerprofile speichern

Über die Tasten <Benutzerprofil> auf der Fernbedienung können 4 Benutzerprofile gespeichert werden.

- i** Benutzerprofile ermöglichen einen direkten Zugriff auf Ihre persönlichen Einstellungen. Wählen Sie Ihr Benutzerprofil, sobald Sie Platz genommen haben.

- ▶ Drücken Sie eine der 4 Tasten <Benutzerprofil> für mehr als 2 Sekunden.



Ergebnis

- ✓ Die aktuellen Einstellungen sind auf dieser Taste gespeichert.

- i** Folgende Funktionen können nur über die Rückseite der Fernbedienung eingestellt werden:

- Duschwassertemperatur
- Warmlufttemperatur
- Siehe Benutzerprofile erstellen.

So reinigen Sie das Gerät

Geeignete Reinigungsmittel und Reinigungsgeräte

ACHTUNG

Aggressive Entkalkungsmittel

Ungeeignete Entkalkungsmittel können zu Geräteschäden führen.

- ▶ Zur Entkalkung ausschliesslich Geberit AquaClean Entkalkungsmittel verwenden.
- ▶ Kapitel Gerät entkalken beachten.

ACHTUNG






Aggressive und scheuernde Reinigungsmittel

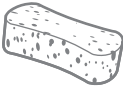


Eine Reinigung durch aggressive und scheuernde Reinigungsmittel kann zu Oberflächenschäden führen.

- ▶ Geberit AquaClean Reinigungsmittel verwenden.
- ▶ Reinigungs- und Pflegehinweise beachten.

Es wird empfohlen, das Geberit AquaClean Reinigungsset zu verwenden, denn es enthält ein Reinigungsmittel, das gebrauchsfertig und optimal auf alle Geberit AquaClean Oberflächen abgestimmt ist.

Empfohlene Eigenschaften für geeignete Reinigungsmittel und geeignete Reinigungsgeräte zur optimalen Ausführung der jeweiligen Reinigungstätigkeiten:

Symbol	Eigenschaften geeigneter Reinigungsmittel
	Hautverträglich
	Schwach sauer, zum Beispiel verdünnte Zitronensäure
	Schwach schaubildend
	Flüssig
	Wasserverdünnbar

Symbol	Geeignete Reinigungsgeräte
	Weiche, feinporige Schwämme
	Staubfreie, weiche und fusselfreie Tücher
	WC-Bürste

(CH) Geberit Vertriebs AG

Schachenstrasse 77
CH-8645 Jona
T 0848 882 982
www.geberit-aquaclean.ch

(DE) Geberit Vertriebs GmbH

Kundendienst/Servicestelle
Theuerbachstrasse 1
D-88630 Pfullendorf
T (075 52) 934 10 11
F (075 52) 934 866
www.geberit-aquaclean.de

(AT) Geberit Vertriebs GmbH & Co. KG

Gebertstrasse 1
A-3140 Pottenbrunn / St. Pölten
T +43 2742 401-500
www.geberit-aquaclean.at

(AE) Geberit International Sales AG

Dubai Branch
B702-B705
Building No. 1
Dubai Design District
PO Box
UAE-282317 Dubai
T +971 4 204 5477
F +971 4 204 5497
www.geberit.ae

(BE) Geberit nv

Ossegemstraat 24
B-1860 Meise
T +32 2 252 0111
F +32 2 251 0867
www.geberit-aquaclean.be

(BG) Юнитрейд Интернешънъл ЕООД

бул. "Черни връх" 161-A
1407 София
T 02/ 968 11 11
F 02/ 968 10 01
www.unitrade-bg.com

(CN) 吉博力(上海)贸易有限公司

地址: 上海市嘉定区南翔高科
技园区惠平路1515号
邮编: 201802

(CZ) Geberit spol. s r.o.

Sokolovská 2408/222
190 00 Praha 9
T +420 547 212 335
F +420 547 212 340
www.geberit.cz

(DK) Geberit A/S

Lægårdsvej 26
DK-8520 Lystrup
T +45 86 74 10 86
F +45 86 74 10 98
www.geberit-aquaclean.dk

(ES) Geberit, S.A.U.

Plaza Europa, 2-4, 6ª planta
ES-08902 L'Hospitalet del Llobregat (Barce-
lona)
T +34 902 170 635
www.geberit-aquaclean.es

(FI) Geberit Oy

Tahkotie 1
FI-01530 Vantaa
P +358 9 867 8450
www.geberit.fi

(FR) Geberit France

ZA du Bois Gasseau - CS40252 Samoreau
FR-77215 Avon Cedex
Téléphone 01 60 71 66 61
T +33(0)825 801 603
F +33(0)825 801 604
www.geberit-aquaclean.fr

(GB) Geberit Sales Ltd.

Geberit House
Edgehill Drive
Warwick
CV34 6NH
T (0)1926 516 800
T (0)1926 516 809
In Eire T +44 1622 717 811
www.geberit-aquaclean.co.uk

(HR) Predstavništvo Geberit

prodaja d.o.o. Ruše
Samoborska cesta 218
10090 Zagreb, HR
T +385 1 3867 800
F +385 1 3867 801
www.geberit.hr

(HU) Geberit Kft

1117 Budapest,
Alíz utca 2.
T +36 1 204 4187
www.geberit.hu

(IT) Geberit Marketing e Distribuzione SA

Via Gerre 4
CH-6928 Manno
T +41 91 611 92 92
F +41 91 611 93 93
www.geberit-aquaclean.it

(LU) Geberit Luxembourg

61, avenue de la Libération
L-3850 Schifflange
T +352 54 52 26
F +352 54 54 91
www.geberit.lu

(NL) Geberit B.V.

Fultonbaan 15
3439 NE Nieuwegein
T +31 (0)3060 57700
F +31 (0)3060 53392
www.geberit-aquaclean.nl

(NO) Geberit AS

Luhrtoppen 2
N-1470 Lørenskog
T +47 67 97 82 00
www.geberit-aquaclean.no

(PL) Geberit Sp. z o.o.

ul. Postępu 1
02-676 Warszawa
T +48 22 843 06 96
www.geberit-aquaclean.pl

(PT) Geberit Tecnologia Sanitária, S.A

Rua Cupertino de Miranda, nº 12-2º A
PT-1600-485 LISBOA
www.geberit.pt

(RO) Geberit International Sales AG

Splaiul Unirii, Nr. 86, Et. 3
Sector 4, Bucharest
T +40 21 330 30 80/81
F +40 21 330 31 61
www.geberit.ro

(RS) Geberit - Predstavništvo za

Republiku Srbiju i Republiku Crnu Goru
Vojvode Skopljanca 24
SR-11000 Beograd
T + 381 11 30 96 430
F + 381 11 30 96 431
www.geberit.rs

(RU) ООО „ГЕБЕРИТ РУС“

Олимпийский пр., 16, стр.5, 5 этаж
129110 Москва
тел.: +7 495 783 83 30
www.geberit.ru

(SE) Geberit AB

Folketshusgatan 1
Box 140
295 22 Bromölla
T +46 40 680 89 30
www.geberit.se

(SI) Geberit prodaja, d.o.o.

Bezena 55
2342 Ruše
T 01 586 22 00
F 01 586 22 19
www.geberit.si

(SK) Geberit Slovensko s.r.o

Karadžičova 10
821 08 Bratislava 2
T +421 2 49 20 30 71
www.geberit.sk

(TR) Geberit Tesisat Sistemleri Tic Ltd. ti.

Içerenköy Mah. Engin Sok. No. 10,
34752 Atasehir-Ýstanbul, Turkey
T +90 216 340 82 73
F +90 216 340 82 79
www.geberit.com.tr

(ZA) Geberit Southern Africa (Pty.) Ltd.

6 Meadowview Lane,
Meadowview Business Estate,
Longmeadow,
Linbro Park
Johannesburg,
South Africa
T +27 11 444 5070
F +27 11 444 5992
www.geberit.co.za

