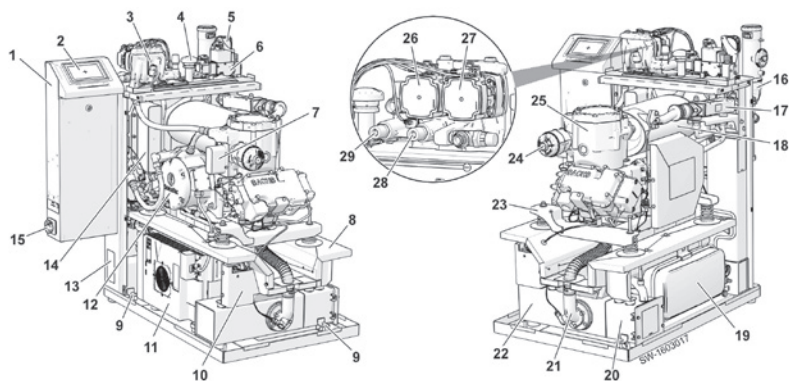
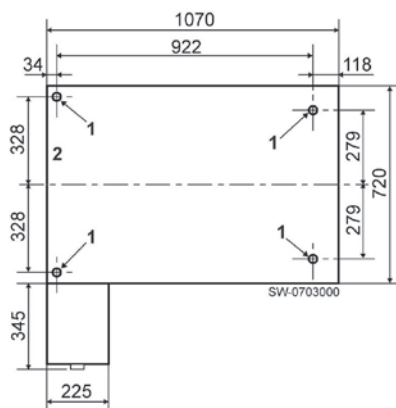


# ELW 2,9-5,5

# Technische Daten

## ELW 2,9-5,5



- 1 Regler
- 2 Energiemanager
- 3 Hydraulikmodul
- 4 Luftansaugung
- 5 Abgasgegendruckschalter
- 6 Gasstrecke
- 7 Schmierölwärmetauscher
- 8 Auffangwanne
- 9 Transportsicherung
- 10 Zündungselektronik
- 11 Frequenzumrichter
- 12 Generator
- 13 Typenschild
- 14 Systemtrennungswärmetauscher
- 15 Betriebsschalter

- 16 Abgasbogen mit Siphon und Revisionsstück
- 17 Brennwertwärmetauscher
- 18 Abgasschalldämpfer
- 19 Membranausdehnungsgefäß
- 20 Luftfiltergehäuse
- 21 Ansaugbogen
- 22 Grundrahmen mit Ansauggeräuschkämpfer
- 23 Motorträger
- 24 Schmierölfilter
- 25 Abgaswärmetauscher
- 26 Heizkreispumpe (externer Kreislauf)
- 27 Kühlwasserpumpe (interner Kreislauf)
- 28 KWK-Austritt
- 29 KWK-Eintritt

Daten	Einheit	ELW 2.9 ACE (G)	ELW 3.0 ACE (F)	ELW 5.5 ACE (G)	ELW 5.5 ACE (F)
Elektrische Leistung maximal	kW <sub>el</sub>	2,85	3	5,5	5,5
Thermische Leistung maximal	kW <sub>th</sub>	7	6,9	14,8	13,8
Leistungsstufen elektrisch(LS1/LS2/LS3)	kW <sub>el</sub>	2,85	3	2,85/4,1/5,5	3,0/4,1/5,5
Leistungsstufen thermisch(LS1/LS2/LS3)	kW <sub>th</sub>	7	6,9	7,5/10,6/14,8	7,4/10,2/13,8
Maximale Vorlauftemperatur	°C	Ca. 80		Ca. 80	
Maximale Rücklauftemperatur	°C	73		73	
Brennstoffnutzung (Hi)(LS1/LS2/LS3)	%	102,7	99,2	105,7/104,9/ 104,2	103,5/102,7/ 101,9
Stromkennzahl(LS1/LS2/LS3)		0,41	0,43	0,39/0,39/0,37	0,41/0,41/0,40
Primärenergiefaktor fPE, WV		0,406	0,431	0,417	0,416
Jahreszeitbedingte Raumheizungs-Energieeffizienz hs	%	195	206	186	199
Elektrische Hilfsenergie im Betrieb (LS1/LS2/LS3)	kW		0,065		0,065/0,070/0,080
Hilfsstromverbrauch im Bereitschaftszustand	kW		0,014		0,014
Wärmeverlust im Bereitschaftszustand	kW		0,101		0,101
Jährlicher Energieverbrauch	kWh/GJ		2788/10		6366/23 5548/20
Breite × Tiefe × Höhe (einschl. Regler, Abgasbogen und Siphon)	mm		1055 x 1200 x 1270		
Gewicht	kg		Ca. 580		Ca. 580
Schalleistungspegel LWA in Innenräumen	dB		56		63 62
Wartungsintervall	Bh		9000 oder spätestens nach 2 Jahren		7000–11000 oder spätestens nach 2 Jahren
Frischlufmassenstrom(LS1/LS2/LS3)	kg/h		18-21		18–20/27–30/37–40 18–20/27–30/37–40
Abgastemperatur max	°C		110		110
Abgasmassenstrom(LS1/LS2/LS3)	kg/h		18,8–20,7	20,2-21,3	18,9–20,4/27,4–30,6/37,2–40,7 19,9–21,1/27,5–30,3/37,6–40,7
Geeignet für Abgasleitung			Im Außenbereich mindestens Typ T120 H1 W 2 O20 LE E U, im Innenbereich mindestens Typ T120 H1 W 2 O20 LI E U nach DIN EN 14471:2013+A1:2015		Im Außenbereich mindestens Typ T120 H1 W 2 O20 LE E U, im Innenbereich mindestens Typ T120 H1 W 2 O20 LI E U nach DIN EN 14471:2013+A1:2015
Geräteart			B23P, C63		B23P, C63
Zur Verfügung stehender Überdruck am KWK-Gerät	Pa		200		200
Motoröl			Motoröl Energy Eco; Volumen 12,9 Liter		Motoröl Energy Eco; Volumen 12,9 Liter
Effizienzklasse			A+++	A+++	A+++ A+++

