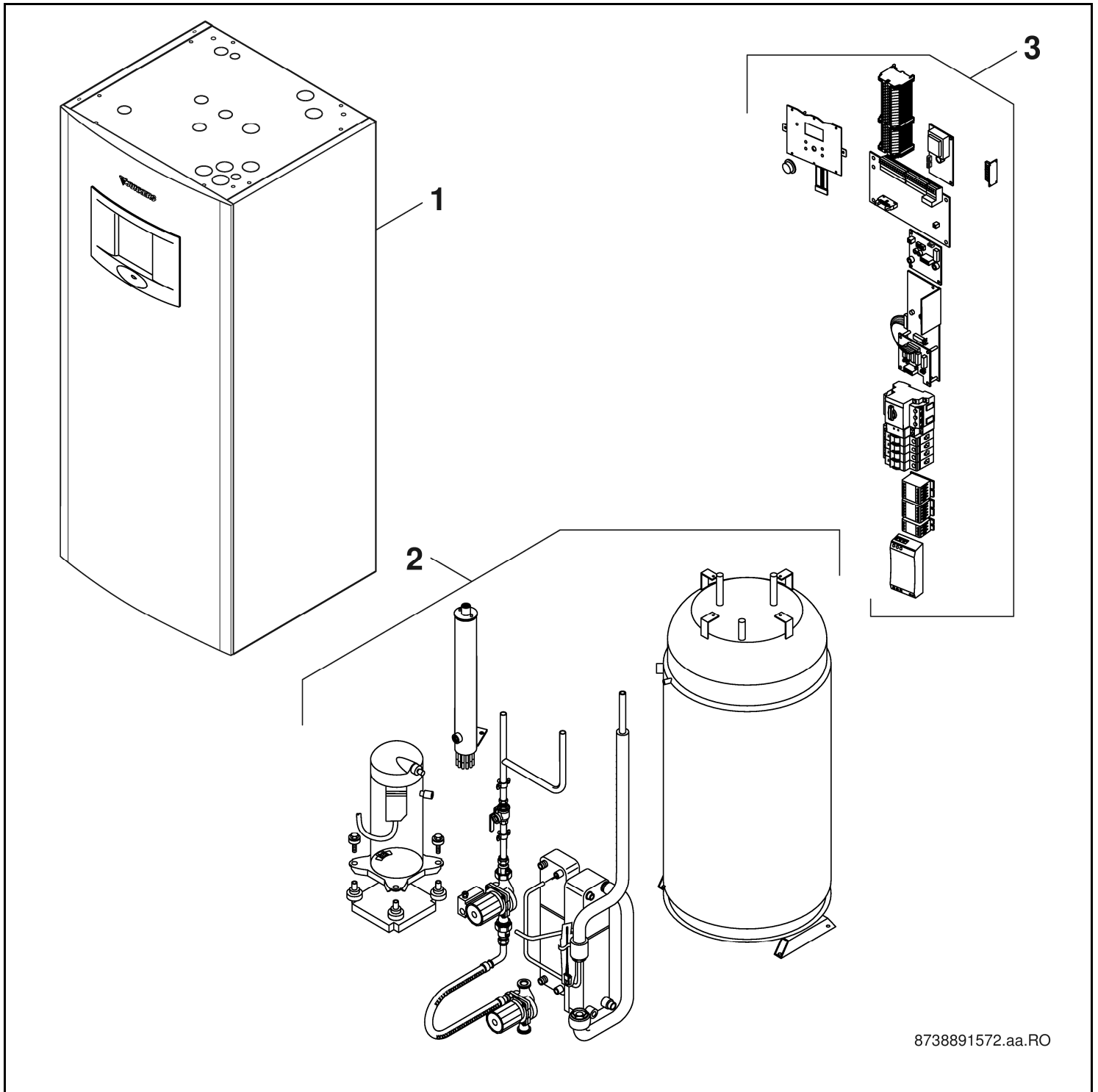


STM60-100-1



8738891572.aa.RO



[de] Wichtige Hinweise zur Installation/Montage

Die Installation/Montage muss durch eine für die Arbeiten zugelassene Fachkraft unter Beachtung der geltenden Vorschriften erfolgen.

[en] Important notes on installation/assembly

The installation/assembly must be carried out by a professional who is authorised to do the work, and with due regard to the relevant regulations.

[fr] Instructions importantes pour l'installation/le montage

L'installation/le montage doit être effectué(e) par un spécialiste qualifié pour les opérations concernées et dans le respect des prescriptions applicables.

[bg] Важни указания във връзка с инсталацията/монтажа

Инсталацията/монтажът трябва да се извършва от лицензиран за работите специалист в съответствие с приложимите разпоредби.

[cs] Důležité pokyny k instalaci/montáži

Instalaci/montáž musí při dodržení platných předpisů provést odborný pracovník s příslušným oprávněním pro tyto práce.

[da] Vigtige anvisninger til installationen/monteringen

Installationen/monteringen skal foretages af en godkendt installatør under overholdelse af de gældende forskrifter.

[el] Σημαντικές υποδείξεις για την εγκατάσταση/συναρμολόγηση

Η εγκατάσταση/συναρμολόγηση πρέπει να πραγματοποιείται από εξουσιοδοτημένο για τις εργασίες αυτές τεχνικό προσωπικό, το οποίο θα πρέπει να φροντίζει ώστε να τηρούνται οι ισχύουσες διατάξεις.

[es] Indicaciones importantes para instalación/montaje

La instalación/el montaje lo debe realizar personal especializado autorizado para los trabajos, respetando las prescripciones vigentes.

[et] Olulised juhised paigaldamiseks/montaažiks

Paigaldamist/montaaži tohib läbi viia selleks volitusi omav spetsialist, arvestades kehtivaid nõudeid.

[fi] Belangrijke aanwijzingen betreffende de installatie/montage

De installatie/montage moet worden uitgevoerd door een voor de werkzaamheden geautoriseerde installateur. Hij moet rekening houden met de geldende voorschriften.

[fi] Tärkeitä asennus- ja kokoonpano-ohjeita

Näihin töihin hyväksytyin ammattiasentajan pitää suorittaa asennus- ja kokoonpanotyöt voimassa olevien määräysten mukaisesti.

[hu] Fontos tudnivalók az installáláshoz/szereléshez

Az installálást/szerelést egy, a munkákra felhatalmazott szakembernek kell végeznie, az érvényes előírások figyelembevételével.

[it] Avvertenze importanti per l'installazione/il montaggio

L'installazione/il montaggio deve aver luogo ad opera di una ditta specializzata ed autorizzata in osservanza delle disposizioni vigenti.

[he] מניפולציות/מонтаזים חשובות לביצוע/התקנת המכשיר

התקנת המכשיר/התקנת המכשיר חייבת להיעשות על ידי מומחה מוסמך, המעביר את המכשיר באופן נכון. יש להקפיד על כללי הבטיחות הנדרשים.

[it] Svarbios instaliavimo ir (arba) montavimo nuorodos

Instaliuoti ir montuoti, laikantis galiojančių taisyklių, leidžiama kvalifikuotiems specialistams, kurie buvo įgalioti šioms darbams atlikti.

[lv] Svarīgi norādījumi par iekārtas uzstādīšanu / montāžu

Iekārtas uzstādīšanu/montāžu ir jāveic specializētam sertificētam speciālistam, ievērojot spēkā esošos noteikumus.

[nl] Belangrijke aanwijzingen betreffende de installatie/montage

De installatie/montage moet worden uitgevoerd door een voor de werkzaamheden geautoriseerde installateur rekening houdend met de geldende voorschriften.

[no] Viktig informasjon om installasjon/montering

Installasjonen/monteringen skal gjennomføres av autoriserte installatører, og gjeldende forskrifter skal følges.

[pl] Ważne wskazówki dotyczące instalacji/montażu

Instalacja /montaż muszą być wykonane przez uprawnionego do tego rodzaju prac specjalistę przy zachowaniu obowiązujących przepisów.

[pt] Indicações importantes relativas à instalação/montagem

A instalação/montagem deve ser efetuada por um técnico especializado com qualificações para estes trabalhos, tendo em atenção os regulamentos em vigor.

[ro] Indicații importante privind instalarea/montajul

Instalarea/montajul trebuie realizate de către un specialist autorizat pentru lucrările respective, respectându-se prescripțiile valabile.

[ru] Важные указания по подключению/монтажу

Подключение/монтаж должны выполнять специалисты, имеющие допуск к выполнению таких работ, при соблюдении действующих норм и правил.

[sk] Dôležité pokyny týkajúce sa inštalácie/montáže

Inštaláciu/montáž musí realizovať odborník s oprávnením na výkon týchto prác, pričom musí dodržiavať platné predpisy.

[sl] Pomembni napotki za nameštitev/montažo

Nameštitev/montažo mora izvesti strokovnjak, pristojen za tovrstna dela, ob upošte vanju veljavnih predpisov.

[sr] Važna uputstva za ugradnju i montažu

Ugradnju i montažu moraju da obave samo stručna lica ovlašćena za izvođenje takvih radova koja će poštovati važeće propise.

[sv] Viktiga anvisningar för installation/montering

Installationen/monteringen måste utföras av en behörig och fackkunnig person enligt gällande föreskrifter.

[tr] Kurulum/Montaj ile ilgili önemli uyarılar

Kurulum/Montaj çalışmaları sadece yetkili bayiler tarafından aşağıda belirtilen talimatlar dikkate alınarak yapılmalıdır.

[uk] Важливі вказівки щодо установки/монтажу

Установку/монтаж мають здійснювати фахівці, що мають дозвіл на проведення цих робіт, із дотримання чинних приписів.

[zh] 安装方面的重要提示

必须由受到许可承担该项工作的专业人员遵照相关法规进行安装。

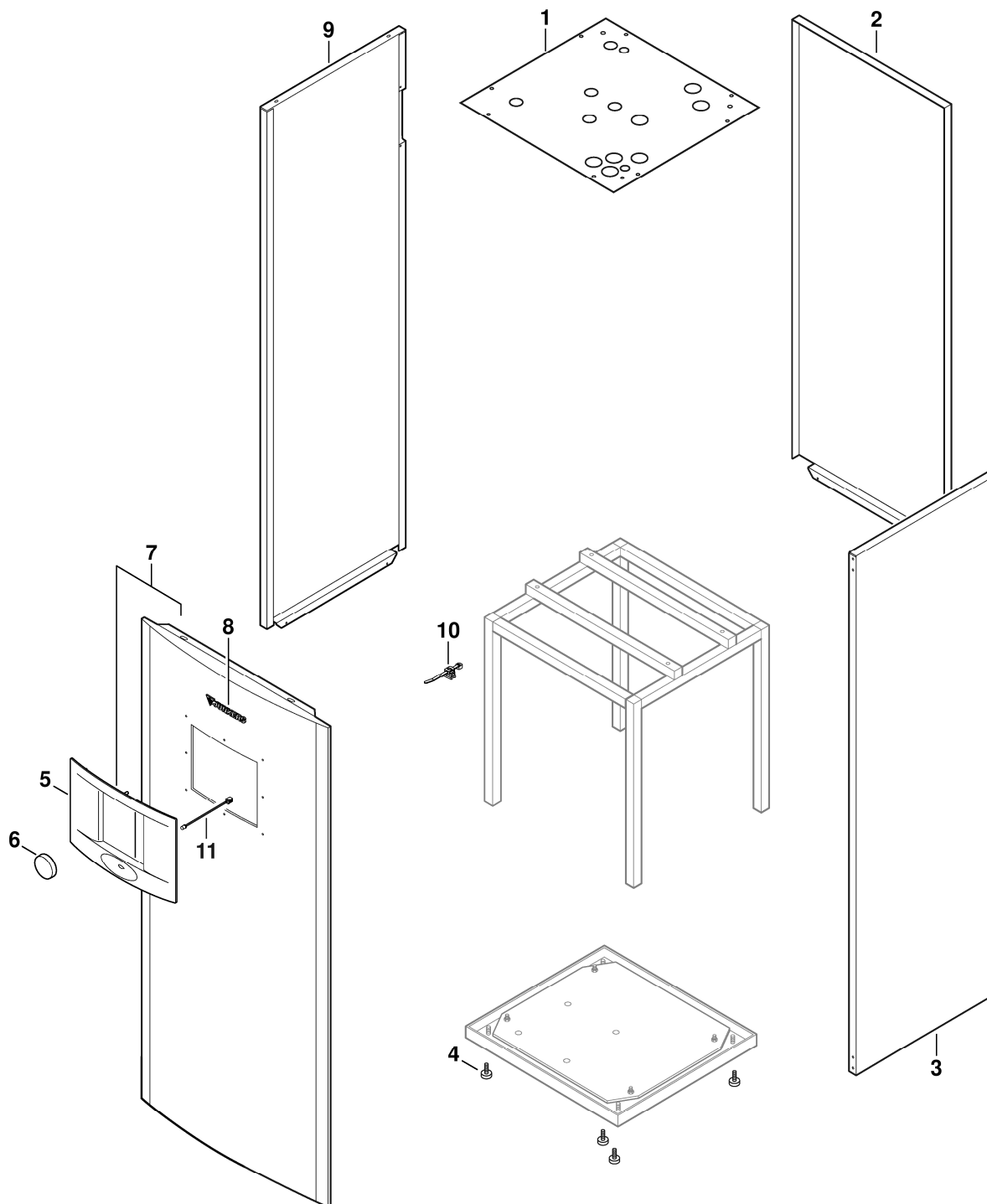
[ar] ملاحظات هامة للتثبيت/التجميع

يجب أن يتم التثبيت/التجميع من قبل متخصص مصرح له بالعمل، مع مراعاة اللوائح السارية.

[fa] نکات مهم درباره نصب/مونتاژ

نصب/مونتاژ باید توسط فردی حرفه ای که مجاز به انجام این کار است، و همچنین با توجه کامل به مقررات مربوطه انجام شود.

Ersatzteilliste
Spare parts list



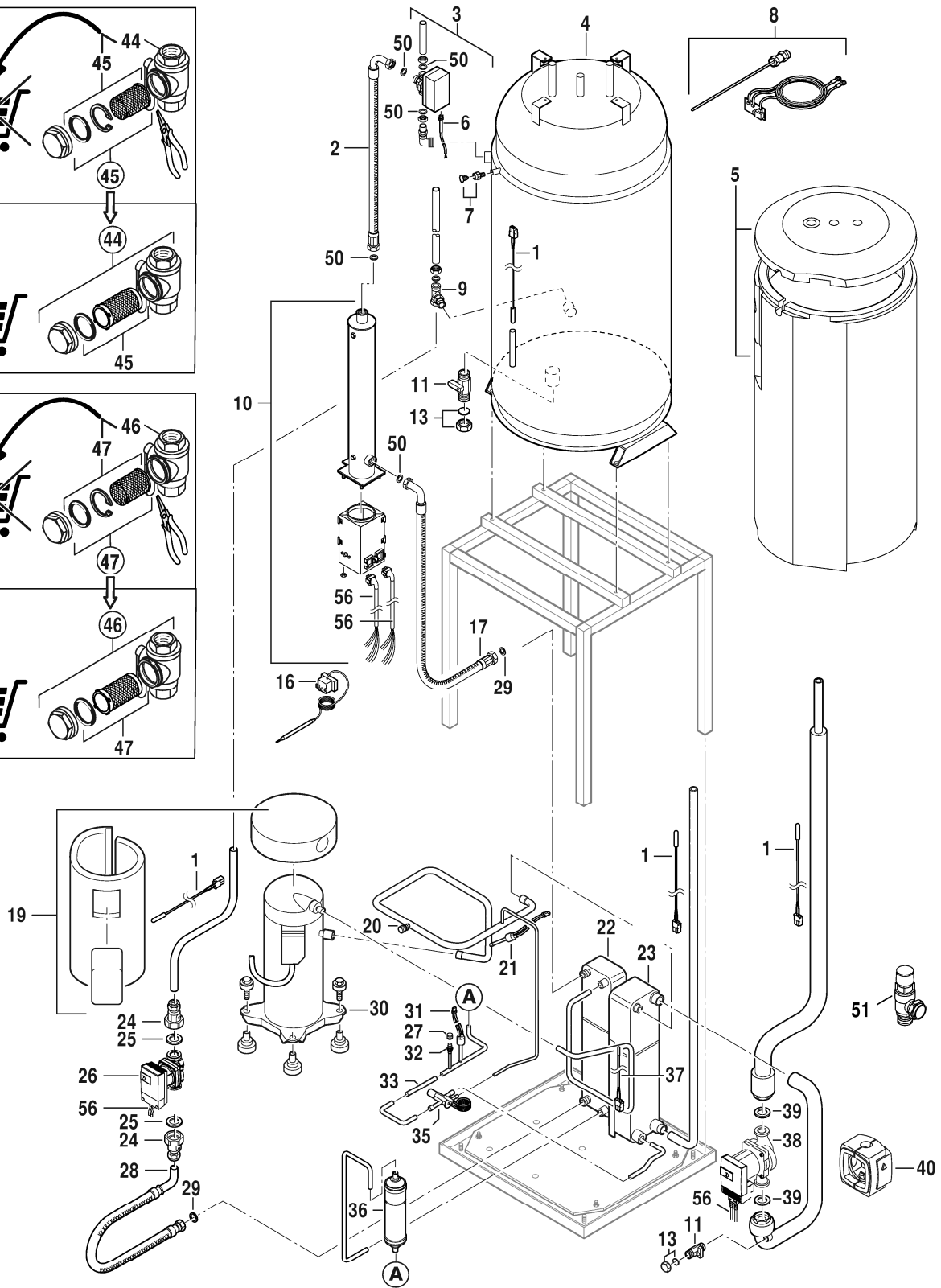
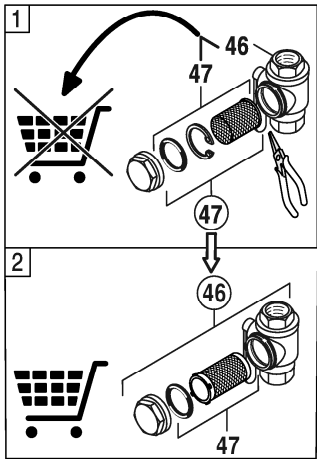
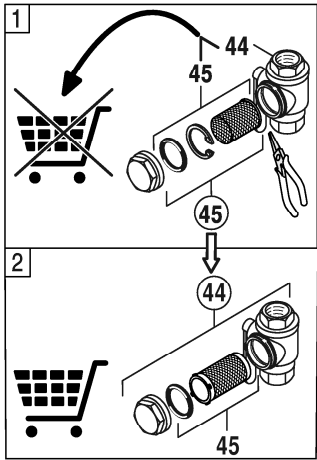
6720905314.AB/G

Blechteile
Sheet metal

STM60-100-1

1

Ersatzteilliste
Spare parts list



8738890078.ad.G

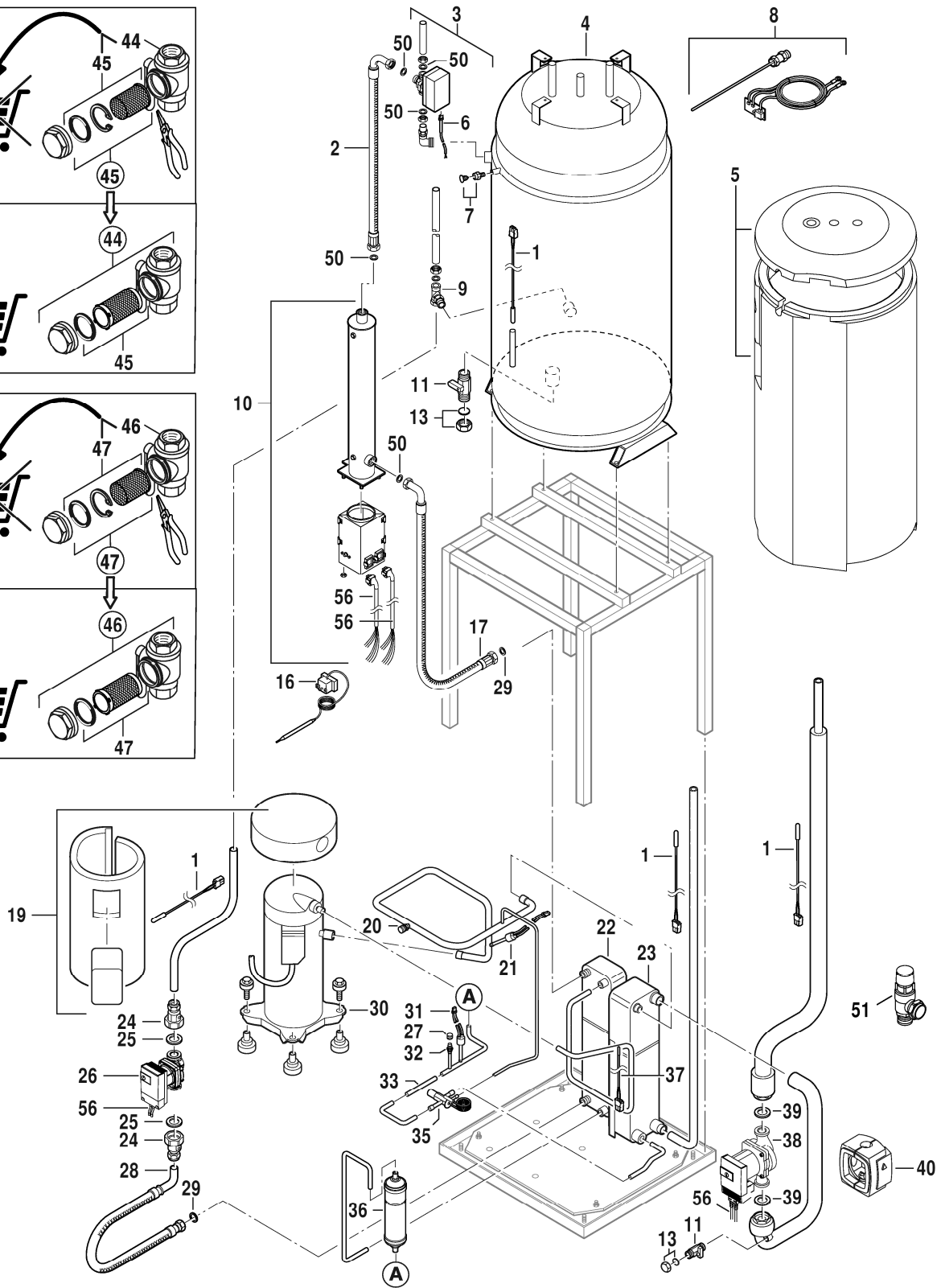
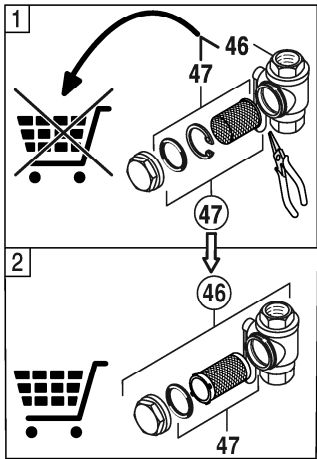
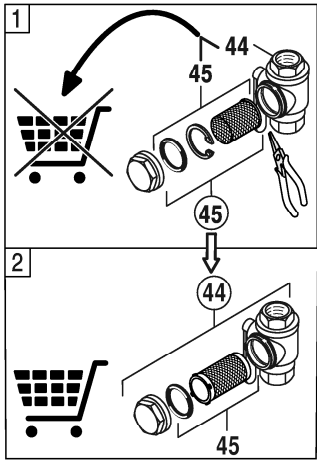
Wärmeblock
Heating block 1

STM60-100-1

2

Pos	Bezeichnung Description	Bestell-Nr. Ordering no.	STM 60-1	STM 80-1	STM 100-1															Bemerkungen Remarks
1	Temperaturfühler NTC 2000mm molex	8 738 203 395	■	■	■															
2	Flexschlauch 570mm	8 718 311 153 0	■	■	■															
3	3-Wege-Ventil	8 733 701 138	■	■	■															
4	Speicher	8 718 310 457 0	■	■	■															
5	Isolierung	8 718 310 462 0	■	■	■															Nur für 8718310247
6	Kabel Molex 1,0 m	8 714 411 320 0	■	■	■															
7	Entlüftungsventil	8 738 206 131	■	■	■															
8	Anode	8 718 310 862 0	■	■	■															
9	T-Stück 22xR20x9,5	8 718 310 692 0	■	■	■															
10	Elektro-Heizeinsatz 3+6kW rostreier Stahl	8 733 703 809	■	■	■															
11	Absperrventil 1/2"	8 717 405 249 0	■	■	■															
13	Deckel	8 718 005 817 0	■	■	■															
16	Temperaturbegrenzer	8 717 206 212 0	■	■	■															
17	Flexschlauch 390mm	8 718 311 232 0	■	■	■															
19	Isolierung Kompressor	8 718 310 907 0		■	■															
19	Isolierung Kompressor ZH8-13	8 738 203 120	■																	
19	Isolierung Kompressor ZH15	8 738 203 121	■																	
20	Ventil 5/16"	8 733 700 651 0	■	■	■															
21	Druckwächter 3bar	8 738 203 509	■	■	■															
22	Verflüssiger CBH60-40	8 718 310 903 0		■																
22	Verflüssiger CBH60-50	8 718 310 904 0			■															
22	Verflüssiger CBH60-30	8 738 203 124	■																	
23	Verdampfer CB60-26	8 738 203 127	■																	
23	Verdampfer Austausch-Set CB60-40	8 738 204 452			■															
23	Verdampfer CB60-34	8 738 204 453		■																
24	Absperrventil 22 mm	8 717 405 250 0	■	■	■															
25	Dichtung EPDM 44x32x3 (10x)	8 711 004 358 0	■	■	■															
26	Pumpe Grundfos UPM2	8 738 204 567	■	■																Prod-Nr: 8733701922-923
26	Pumpe Para 25 1-9 130	8 738 208 565	■	■	■															
27	Kappe 5/16"	8 733 700 650 0	■	■	■															
28	Flexschlauch 650 mm	8 710 735 229 0	■	■	■															
29	Dichtung 3/4" 24 X 15 X2 (10x)	8 711 004 361 0	■	■	■															
30	Kompressor ZH06	8 733 700 489 0		■																
30	Kompressor ZH09	8 733 700 490 0			■															
30	Kompressor ZH05	8 738 203 122	■																	
31	Druckwächter 42bar	8 738 204 569	■	■	■															
32	Ventil 5/16"	8 733 700 649 0	■	■	■															
33	Rohr CU 3/8" 119mm SP	8 738 204 908	■	■	■															
35	Expansionsventil 5	8 733 700 782 0	■	■																
35	Expansionsventil 6	8 733 700 783 0			■															
36	Filter	8 710 507 036 0	■	■	■															
37	Temperaturfühler NTC 1000mm 120°	8 738 204 632	■	■	■															
38	Pumpe 25 1-11 180	8 718 311 908 0		■																
38	Pumpe 30 1-12 180	8 738 200 289 0			■															
38	Pumpe Para 25 1-9 180	8 738 208 566	■																	
39	Dichtung EPDM 44x32x3 (10x)	8 711 004 358 0	■	■																
39	Dichtung 55X42X3 (10x)	8 711 004 359 0			■															
40	Isolierung	8 718 311 919 0	■																	
40	Isolierung	8 718 311 920 0		■																
40	Isolierung	8 718 311 921 0			■															
44	Filter Kugelhahn DN20	8 733 702 118	■	■	■															
45	Wassersieb DN20	8 733 702 123	■	■	■															
STM60-100-1																Wärmeblock Heating block 1				2

Ersatzteilliste
Spare parts list



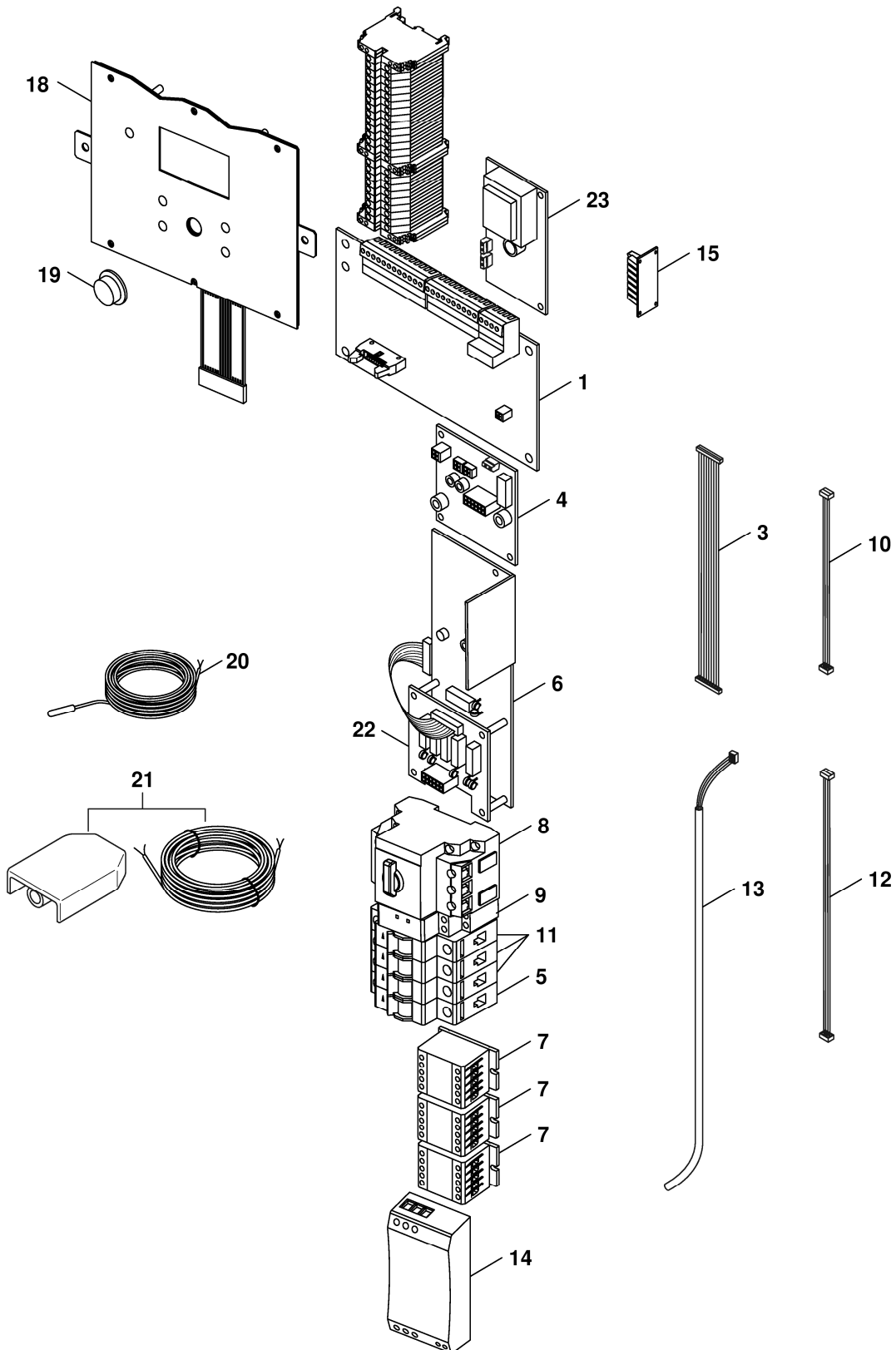
8738890078.ad.G

Wärmeblock
Heating block 1

STM60-100-1

2

Ersatzteilliste
Spare parts list



8738891447.aa.RS

Regelung
control

STM60-100-1

3

Übersetzungsliste
List of translations

Pos	Description
1	Element of construction
1	Cover
2	Backpanel
3	Side panel right
4	Set foot
5	Shield
6	Rotary handle
7	Front cover
8	Logo Junkers
9	Side panel left
10	Cable clip
11	LED 465 blue
2	Element of construction
1	temperature sensor NTC 2000mm molex
2	Flexible tube 570mm
3	3-way valve
4	Storage tank
5	Insulation
6	cable Molex 1,0 m
7	air vent valve
8	Anode
9	T-piece 22xR20x9,5
10	immersion heater 3+6kW Stainless Steel SP
11	Shutoff valve 1/2
13	Cover
16	Temperature limit
17	Flexible tube 390mm
19	Insulation Compressor
19	Insulation Compressor ZH8-13
19	Insulation Compressor ZH15
20	Valve 5/16"
21	Pressure sensor 3bar
22	Condenser CBH60-40
22	condenser CBH60-50
22	condenser CBH60-30
23	Evaporator CB60-26
23	evaporator replacement set CB60-40
23	evaporator CB60-34
24	Shutoff valve 22 mm
25	Washer EPDM 44x32x3 (10x)
26	Pump Grundfos UPM2
26	Cirk.Pump. Para 25 1-9 130 SP
27	cap 5/16"
28	Flexible tube 650 mm
29	SEAL 3/4" 24 X 15 X2 (10x)
30	Compressor ZH06
30	Compressor ZH09
30	Compressor ZH05
31	Pressure switch 42bar
32	Valve 5/16"
33	Pipe CU 3/8" 119mm SP
35	Expansion valve nozzle 5
35	Expansion valve nozzle 6
36	Filter
37	temperature sensor NTC 1000mm 120°
38	Pump 25 1-11 180
38	Pump 30 1-12 180

**Gerätetypen
Types of appliances**

Gerät Appliance	Bestell-Nr. Ordering no.	Land Country	S-Nr. S-Nr.	Bemerkungen Remarks
STM 60-1	8 733 701 922	Deutschland,Estland,Lettland,Litauen,Sch		
STM 80-1	8 733 701 923	Deutschland,Estland,Lettland,Litauen,Sch		
STM 100-1	8 733 701 924	Deutschland,Estland,Lettland,Litauen,Sch		
STM 60-1	7 738 600 323	Deutschland,Polen,Slowenien,Österreich		
STM 80-1	7 738 600 324	Deutschland,Polen,Slowenien,Österreich		
STM 100-1	7 738 600 325	Deutschland,Polen,Slowenien,Österreich		
STM 60-1	8 738 201 727	Deutschland,Schweiz,Österreich		
STM 80-1	8 738 201 728	Deutschland,Österreich		
STM 100-1	8 738 201 729	Deutschland,Österreich		
STM 60-1	8 738 204 494	Polen		
STM 80-1	8 738 204 495	Polen		
STM 100-1	8 738 204 496	Polen		



Bosch Thermotechnik GmbH
Junkersstr. 20-24
D-73249 Wernau / Germany