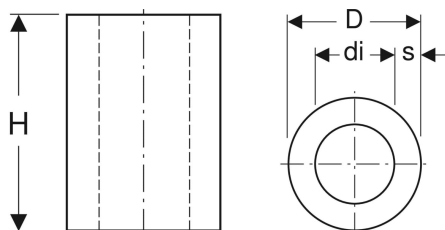


Geberit Rohrschott120



Beispielbild



Verwendungszwecke

- Für Geberit Silent-db20
- Für Geberit PE
- Zum Schutz vor Rauch- und Feuerausbreitung
- Für Rohrdurchführungen in Wand oder Decke
- Zum horizontalen Einbau in Wände der Feuerwiderstandsklassen F 30 bis F 120 mit Geberit Silent-db20 und Geberit PE
- Zum vertikalen oder schrägen Einbau in Decken der Feuerwiderstandsklassen F 30 bis F 120 mit Geberit Silent-db20, teilweise oder ganz eingemörtelt

- Zum Einbau in Decken über Geberit Silent-db20 Spannverbinder, Dämmbandage aus PE, Dämmschlauch aus PE, Elektroschweißmuffe und Spiegelschweißverbindungen oder Isol Schalldämmmatte
- Zum Einbau über Rohrumlenkungen

Eigenschaften

- Feuerwiderstandsklassen R 30, R 60, R 90 und R 120 nach DIN 4102-11
- Masse intumeszierend, mit Folie umhüllt
- Allgemeine Bauartgenehmigung Nr. Z-19.53-2605

Lieferumfang

- Dichtschnur Länge 1,2 m
- Dämmschlauch Länge 1 m, längs aufgeschnitten
- Aluminiumklebeband 2 m
- 2 Hinweisschilder

Art.-Nr.	DN	d, ø	di, ø	D	s	H	VE1	VE2	VE3
312.820.00.1	125	135 mm	160 mm	21.6 cm	28 mm	30 cm	1 St.	4 St.	



- Bei mit Geberit Isol Flex gedämmten Geberit Silent-db20 Leitungen, Rohrschott120 eine Dimension größer verwenden
- Für die Planung und Montage der Rohrabschottungen müssen die Vorgaben der Allgemeinen bauaufsichtlichen Zulassung (AbZ) beachtet werden