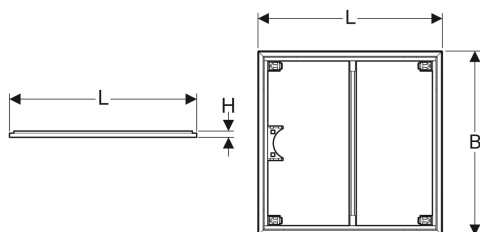
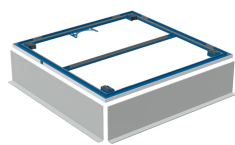


Geberit Installationsrahmen für Setaplano Duschfläche bis 100 cm, für vier Füße



Beispielbild

Verwendungszwecke

- Zum Einbau von Setaplano Duschflächen innerhalb von Gebäuden
- Für Fußbodenaufbauten bis Oberkante Fertigfußboden 6–25 cm
- Zur Installation vor oder nach Einbringen des Estrichs

Eigenschaften

- Schalldämmeinlagen vormontiert

Lieferumfang

- 2 Schalungsplatten vorgefertigt

Zusätzlich zu bestellen

- Setaplano Duschfläche
- Geberit Duschwannenablauf mit vier Füßen, für Setaplano Duschfläche, Sperrwasserhöhe 30 mm
- Geberit Duschwannenablauf mit vier Füßen, für Setaplano Duschfläche, Sperrwasserhöhe 50 mm
- Geberit Ablaufanschluss mit vier Füßen, für Setaplano Duschfläche, stockwerksdurchdringende Installation

- Aufnahme für Fußbefestigung vormontiert
- Aufnahme für Geruchsverschlusshalterung vormontiert
- Höhenverstellbar von oben

Technische Daten

Werkstoff | Stahl pulverbeschichtet

Art.-Nr.	L	B	H	VE1
154.460.00.1	80 cm	80 cm	3 cm	1 St.
154.470.00.1	90 cm	90 cm	3 cm	1 St.
154.492.00.1	90 cm	75 cm	3 cm	1 St.
154.462.00.1	100 cm	80 cm	3 cm	1 St.
154.471.00.1	100 cm	90 cm	3 cm	1 St.
154.480.00.1	100 cm	100 cm	3 cm	1 St.

Zubehör

- Geberit Set Fußverlängerungen für Installationsrahmen für Setaplano Duschfläche



- Für diese Installationsrahmen muss 1 Rohbauset mit 4 Füßen bestellt werden
- Die Montageanleitungen für die Geberit Setaplano Duschfläche und den Installationsrahmen für Setaplano Duschfläche liegen den entsprechenden Duschwannenabläufen bei