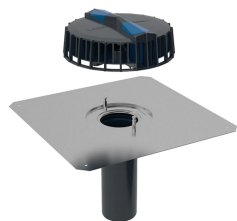
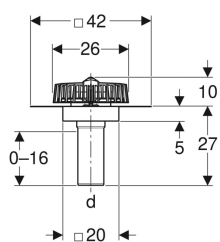


Geberit Pluvia Dachwassereinlauf mit Anschlussblech



Beispielbild



Verwendungszwecke

- Zum Sammeln und Ableiten von Regenwasser auf Dächern
- Für Dachentwässerung mit Druckströmung
- Zum Anbinden von bituminösen Dachabdichtungen

Eigenschaften

- Anschlussstutzen direkt reduzierbar oder aufweitbar

Lieferumfang

- Laubfang mit Funktionsscheibe
- Grundkörper mit Anschlussblech aus CrNi-Stahl 1.4301

- Anschlussstutzen aus PE-HD, kürzbar

Technische Daten

Minimale Ablaufleistung	1 l/s
Maximale Ablaufleistung	25 l/s
Maximale Stauhöhe	50 mm

- Bauschutzdeckel
- Kondenswasserdämmung

Art.-Nr.	DN	Anschluss Abdichtung	d, Ø	VE1
359.099.00.1	90	CrNi-Stahl 1.4301	90 mm	1 St.