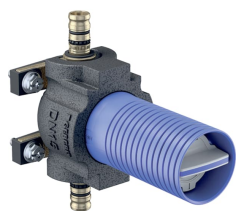
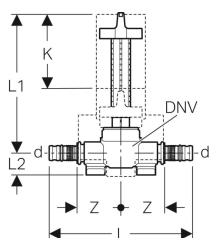


## Geberit Mepla UP-Kugelhahn mit Befestigung



Beispielbild



### Verwendungszwecke

- Für Trinkwasser kalt und warm
- Für Kühl- und Heizungswasser ohne Frostschutzmittel
- Für Kühl- und Heizungswasser mit Frostschutzmittel
- Für aufbereitete Wässer (Einsatzbereich gemäß Technischer Information „Aufbereitete Wässer“)
- Für Regenwasser mit pH-Wert > 6,0
- Für Druckluft (Reinheitsklasse ÖI 0–3)
- Für Unterdruck
- Für Inertgase (z. B. Stickstoff)
- Für Geberit Duofix und Geberit GIS Montageplatten
- Für Massiv- und Trockenbau

### Eigenschaften

- Zulassung nach DVGW
- Modell Geberit K4

### Lieferumfang

- UP-Drehbetätigung
- Spindelverlängerung

- Kugel und Grundkörper vollständig durchströmt
- Oberteil mit Kugel und Dichtungen austauschbar
- Mit UP-Drehbetätigung
- Kugel aus PPSU
- Abdichtung des Oberteils aus EPDM
- Abdichtungen der Kugel aus Silikon
- Unverpresst undicht
- O-Ring aus EPDM
- Pressnippel mit transparenter Schutzkappe

### Technische Daten

Werkstoff	Rotguss (CuSn5Zn5Pb2-C)
Werkstoff Dämmung	EPP
Dämmstärke	10 mm
Wärmeleitfähigkeit Dämmung	0.035 W/(m·K)

- Bauschutz rund, kürzbar
- Bauschutzstopfen mit Markierspitze

Art.-Nr.	DN	DNV	d, ø	L	L1	L2	Z	K	PN	VE1
602.003.00.1	15	15	20 mm	14.2 cm	12.7 cm	2.2 cm	4.2 cm	7.3 cm	10 bar	1 St.

### Zubehör

- Geberit Set Betätigungsgriff für UP-Kugelhahn
- Geberit Abdeckrosette für UP-Kugelhahn