

### Regudis H-HT Hausübergabestation

#### Zum Anschluss eines ungemischten Heizkreises (Radiatoren) und eines Trinkwasserspeichers

Die OVENTROP-Regudis H-HT Hausübergabestation mit Plattenwärmeübertrager zur indirekten Übertragung der Wärme aus einem Nah- oder Fernwärmenetz an das Trinkwasser- und Heizungssystem von Ein- und Zweifamilienhäusern.

Mit elektronischem Regler zur witterungsgeführten Regelung der Heizungsvorlauftemperatur und gleichzeitiger Begrenzung der Rücklauftemperatur zum Wärmenetz.

Mit HT- Umschaltmodul zum Anschluss eines ungemischten Heizkreises (Radiatoren).

Sekundärseitige Anschlussmöglichkeit eines Trinkwasserspeichers mit innenliegendem Wärmeübertrager.

Einsatz in geschlossenen Nah- und Fernwärmenetzen, für den Betrieb mit nicht aggressiven, ungefährlichen Medien (z. B. Wasser oder Wasser-Glykolgemische gemäß VDI 2035/ÖNORM 5195).

Die Station wird mit werksseitig montierten Funktionsmodulen, komplett parametrierbar, geprüft und getestet ausgeliefert.



Abb. 1: Hausübergabestation Regudis H-HT

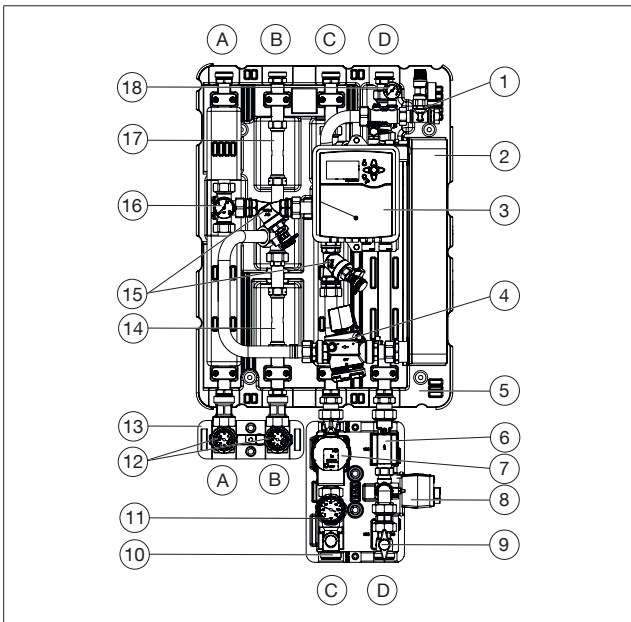
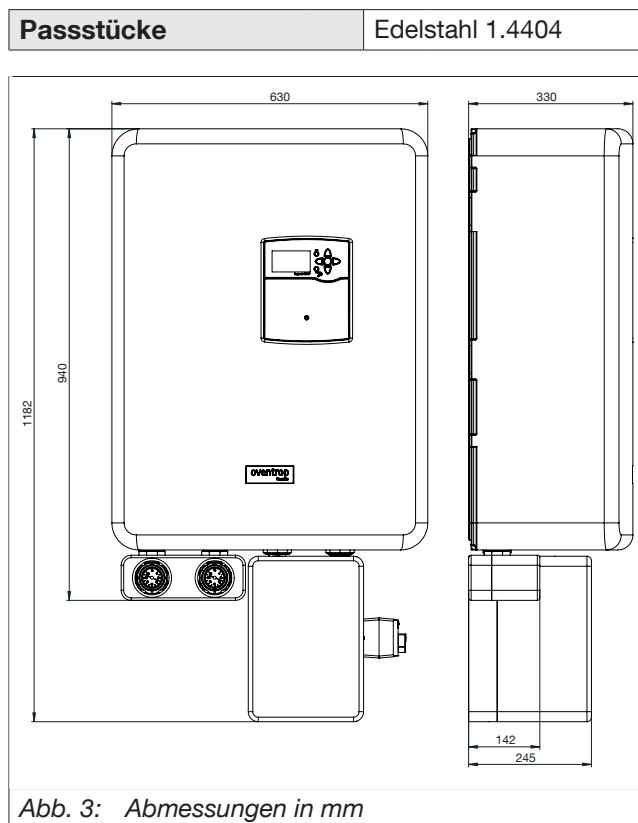


Abb. 2: Aufbau Regudis H-HT

(1)	Sicherheitsgruppe
(2)	Wärmeübertrager
(3)	Elektronischer Regler
(4)	Kombiniertes Regel- und Regulierventil „Cocon QTZ“ mit Stellantrieb
(5)	Wärmedämmunterschale
(6)	Flanschrohr mit Sperrventil

(7)	Pumpe
(8)	Umschaltventil mit 2-Punkt Stellantrieb
(9)	Kugelhahn mit Knebelgriff (2x)
(10)	Wärmedämmunterschale
(11)	Kugelhahn mit Thermometer und Griff
(12)	Thermometer
(13)	Wärmedämmunterschale
(14)	Passstück für Wärmezähler
(15)	Schmutzfänger mit Entlüftungs- und Entleerungsventil
(16)	Manometer
(17)	Passstück für Wärmezähler
(18)	Manometer
<b>Anschlüsse</b>	
A	Primärkreis Vorlauf
B	Primärkreis Rücklauf
C	Sekundärkreise Vorlauf
D	Sekundärkreise Rücklauf

<b>Allgemein</b>		
<b>Artikelnummer</b>	1391037	
<b>Bezeichnung</b>	Regudis H-HT	
<b>Nenngröße</b>	DN25	
<b>max. Betriebstemperatur ts</b>	95°C	
<b>max. Betriebsdruck ps</b>	10 bar	
<b>min. Betriebsdruck ps</b>	1 bar	
<b>max. Primärdifferenzdruck</b>	6 bar	
<b>Umgebungstemperatur T</b>	2-35°C	
<b>Leergewicht</b>		
<b>Regudis H-HT</b>	51,15 kg	
<b>Leistungsdaten hydraulisch</b>		
<b>Sicherheitsventil Sekundärseitig</b>	3 bar	
<b>max. Primärvolumenstrom</b>	4800 l/h	
<b>Manometer Anzeigebereich</b>	0 - 16 bar	
<b>Betriebsmedien</b>	Wasser / Wasser-Glykol-Gemische	
<b>Abmessungen</b>		
<b>Regudis H-HT</b>	Breite x Höhe x Tiefe (in mm)	630 x 1182 x 330
<b>Anschlüsse zum Rohrnetz</b>		
<b>Hausübergabestation</b>	Außengewinde G 1 ¼ flachdichtend	
<b>Kugelhahnanschluss-Set</b>	Außengewinde G 1 ½ flachdichtend	
<b>HT-Umschaltmodul</b>	Außengewinde G1 ½ flachdichtend	
<b>Leistungsdaten elektrisch</b>		
<b>Betriebsspannung Regler</b>	230 V AC, 50-60 Hz	
<b>Stellantrieb</b>	Stromlos geschlossen, 24 V DC, Steuerspannung 0-10 V	
<b>Material</b>		
<b>Armaturen</b>	Messing, Rotguss	
<b>Dichtungen</b>	Faserwerkstoffe; EPDM	
<b>Grundplatte</b>	Stahl verzinkt	
<b>Wärmedämmung</b>	EPP	
<b>Wärmeübertrager</b>	Plattenmaterial: Edelstahl 1.4401	
	Anschlüsse: Edelstahl 1.4404	
	Lotmaterial: Kupfer	
<b>Rohre</b>	Edelstahl 1.4404	



Bezeichnung	Artikelnummer
<b>Zubehör</b>	
Monovalenter Trinkwasserspeicher Hydrocor WM	1395010
	1395011
	1395012
Membranausdehnungsgefäß	1399091
	1399092
Erweiterungsmodul Regtronic EM	1152098
Verbindungsset	1399080

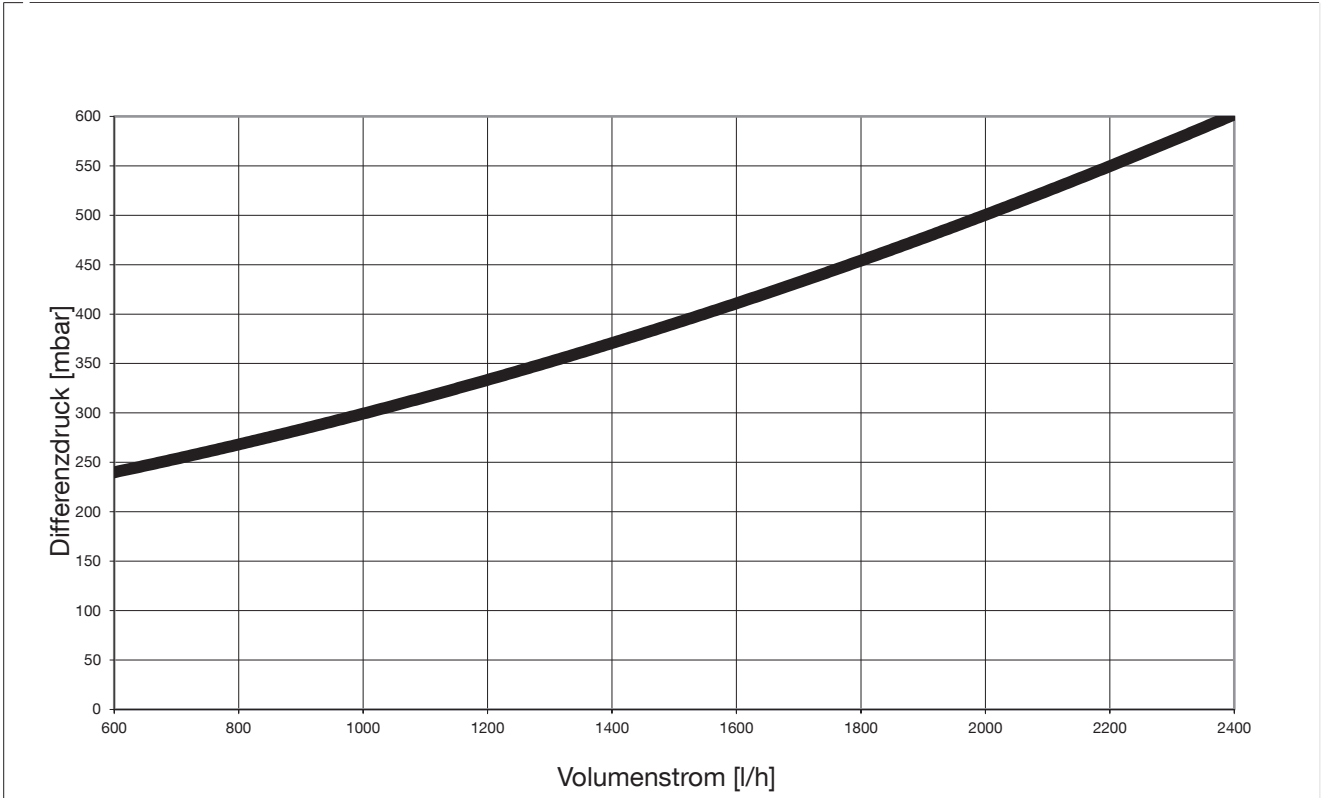


Abb. 4: Druckverlust Primärkreis Regudis H

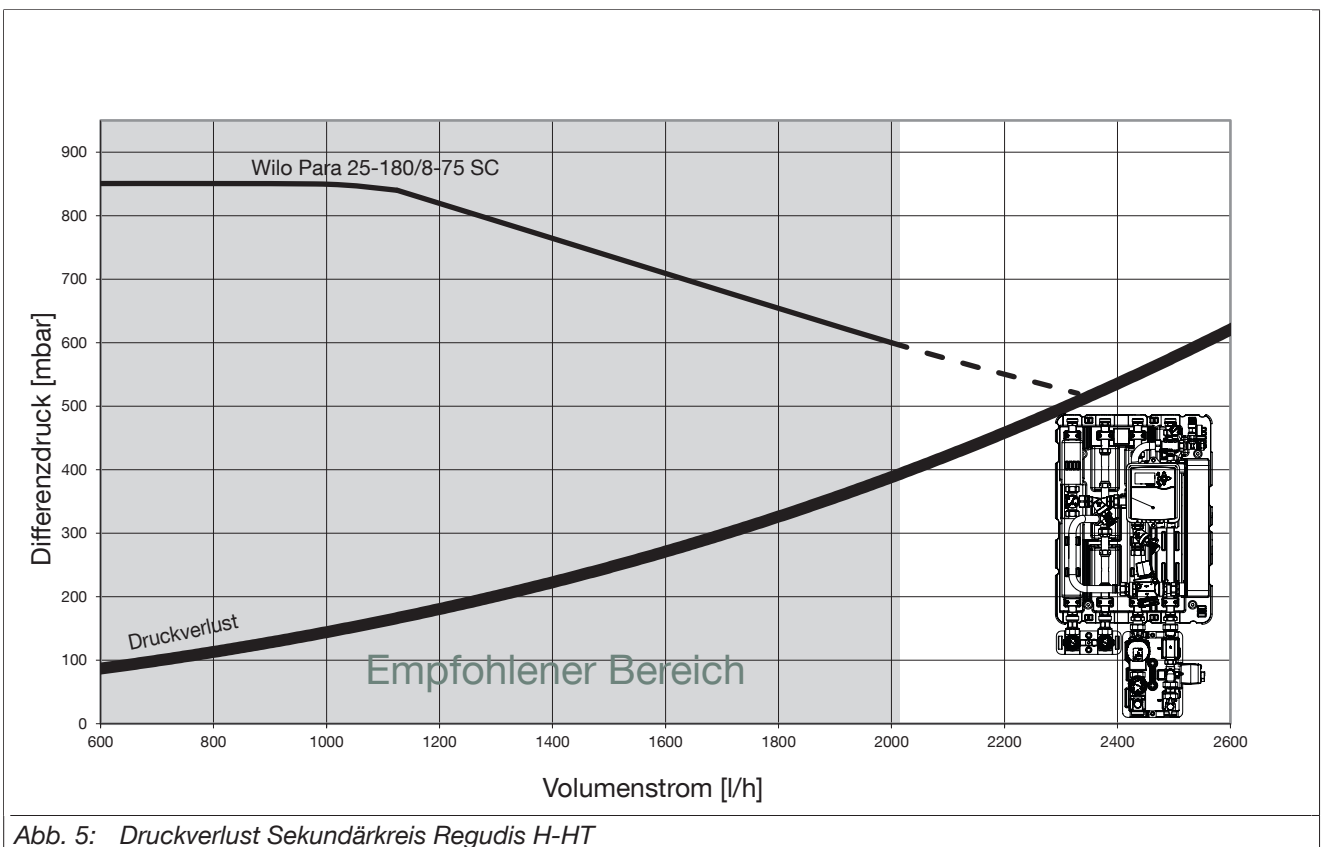


Abb. 5: Druckverlust Sekundärkreis Regudis H-HT

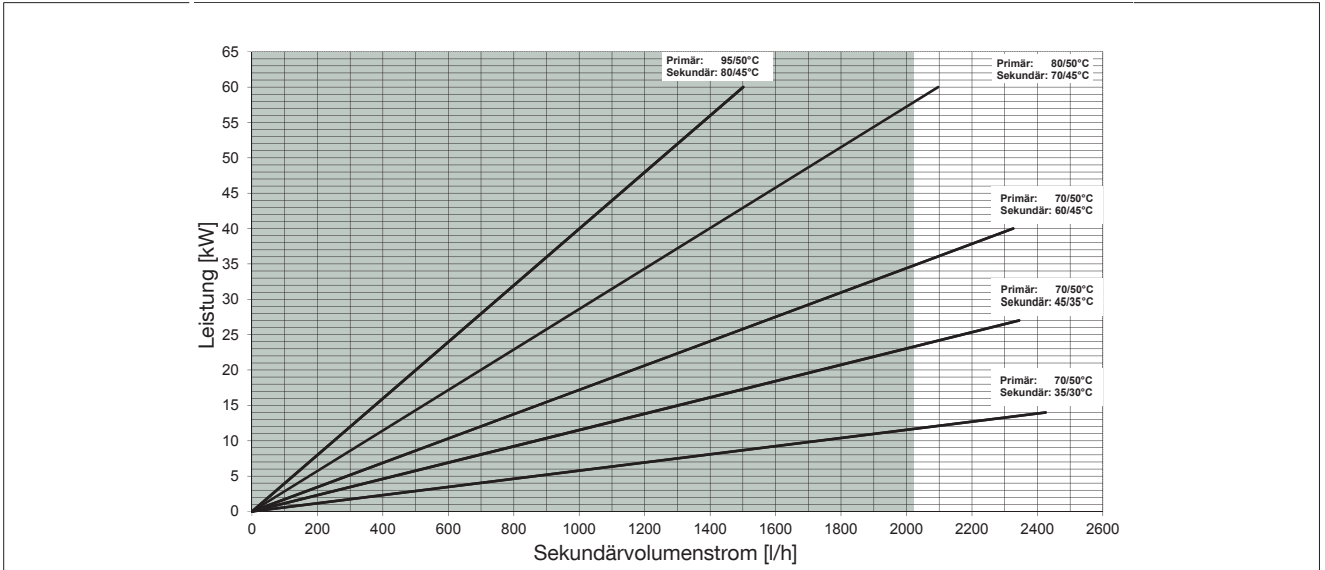


Abb. 6: Leistungsdiagramm; empfohlener max. Volumenstrom Regudis H in Verbindung mit Umschaltmodul

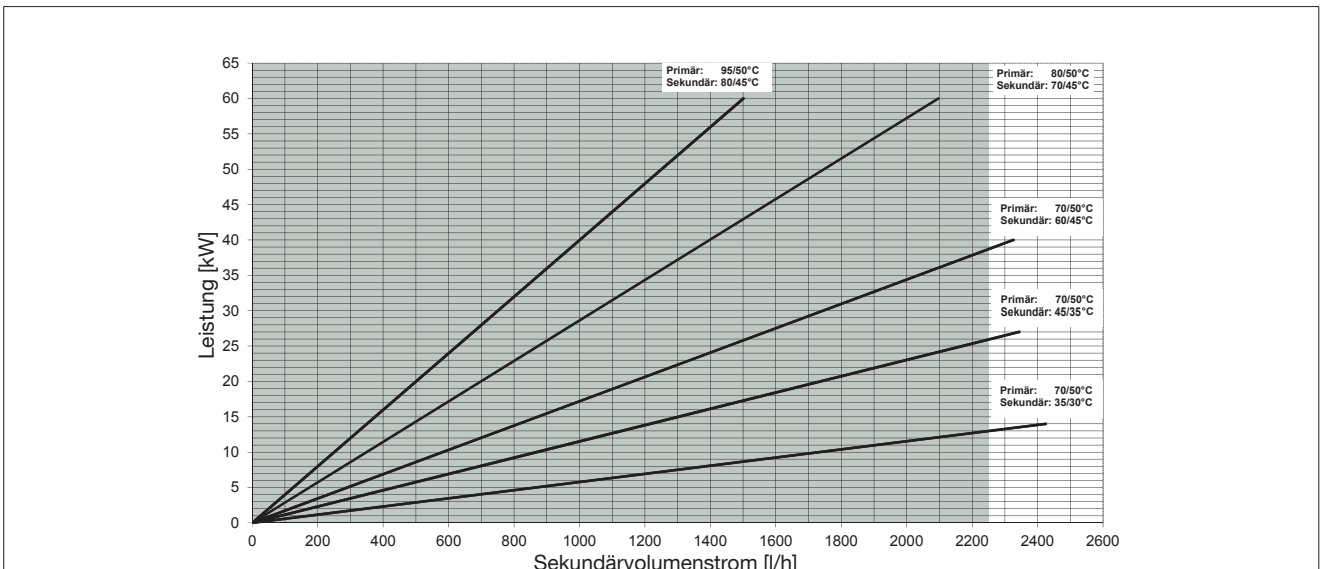


Abb. 7: Leistungsdiagramm; empfohlener max. Volumenstrom Regudis H in Verbindung mit Regumat S

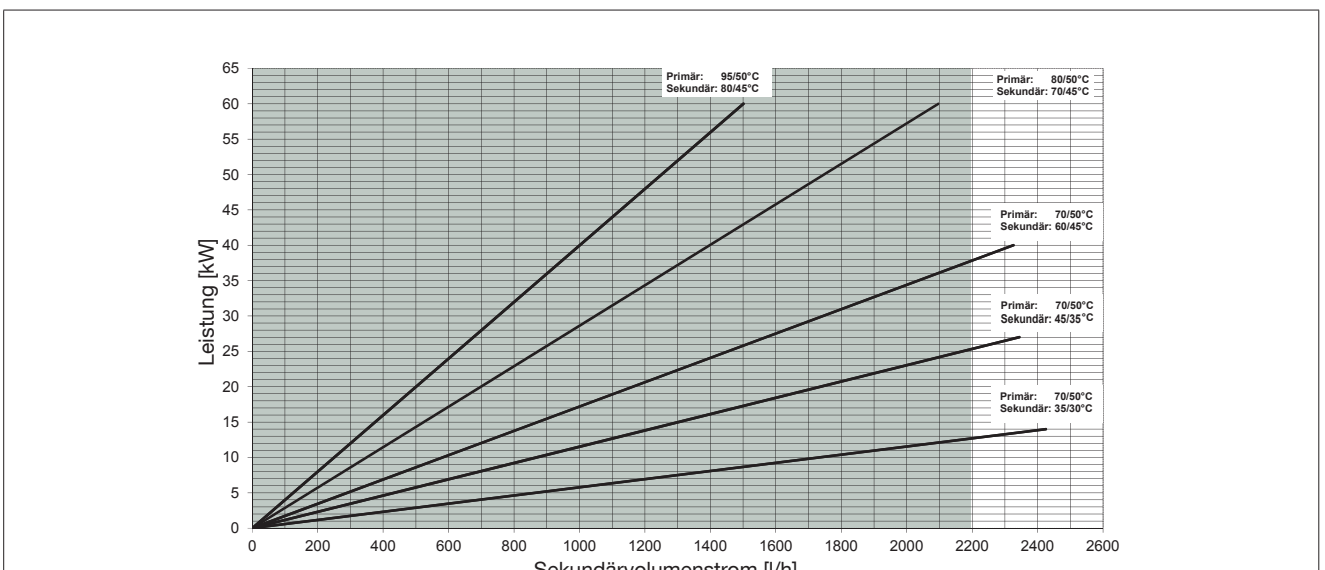


Abb. 8: Leistungsdiagramm; empfohlener max. Volumenstrom Regudis H in Verbindung mit Regumat M 3