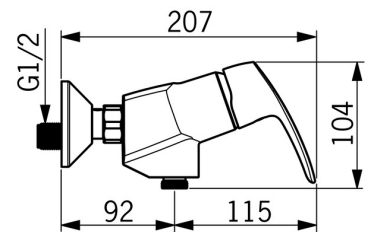
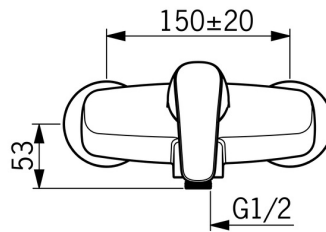
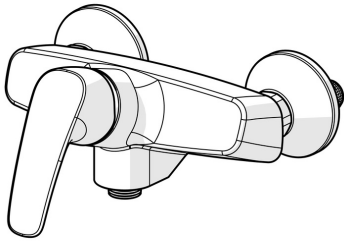


EAN: 4057304003011
static.hansa.com/45120183



- Dusche
 - Einhebelmischer
 - Wandmontage
 - Chrom
 - Hebel mit W+K-Kennzeichnung, Einhandbedienhebel/Griff
- THERMO COOL: Mehr Sicherheit durch minimales Erwärmen des Armaturengehäuses, Temperaturbegrenzer, Heißwassersperre einstellbar (im Lieferumfang enthalten)
 - Rückflussverhinderer, \varnothing 4.0 Steuerpatrone mit keramischen Dichtscheiben zur Wassermengen- und Temperatureinstellung
 - S-Anschlüsse
 - Armaturenkörper aus entzinkungsbeständigem Messing (DZR)
 - Eigensicher gegen Rückfließen im häuslichen Gebrauch (nach DIN EN 1717) ohne silikonhaltige Fette



Technische Daten

Durchflusseigenschaften

Durchfluss bei 3 bar **16.8 l/min**

Technische Eigenschaften

DN-Größe (Nennmaß) **DN15**
 Warmwasserversorgung **max. +80°C**
 Arbeitsdruck **0.5-10 bar**
 Sicherungseinrichtung (EN1717) **EB**

Vorschriften

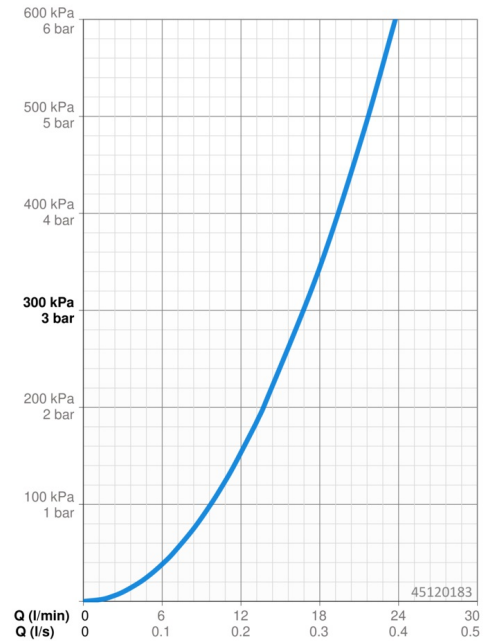
EN Standard **EN 817**

Zulassungen und Deklarationen

KIWA **K6116/08**
 DVGW **DW-6506CS0580**
 Konformitätserklärung **DoC**
 EPD **S-P-06397**

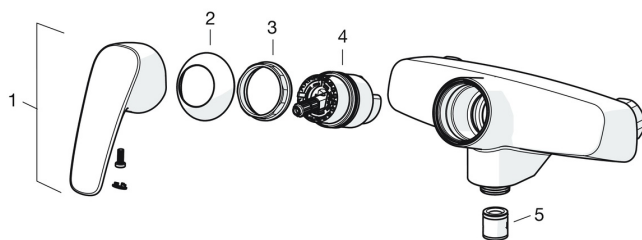
Nachhaltigkeit

EPD module A1 (kg CO2 eq.) **7,66**
 EPD module A2 (kg CO2 eq.) **0,36**
 EPD module A3 (kg CO2 eq.) **0,88**
 EPD module A1-A3 (kg CO2 eq.) **8,89**
 EPD module A4 (kg CO2 eq.) **0,32**
 EPD module B7 (kg CO2 eq.) **2954,00**
 EPD module C2 (kg CO2 eq.) **0,02**
 EPD module C3 (kg CO2 eq.) **0,02**
 EPD module C4 (kg CO2 eq.) **0,63**
 EPD module D (kg CO2 eq.) **-5,64**



Ersatzteile

SP45120183



	Name	Art.-Nr.
01	Hebel	59914453
02	Abdeckkappe Ausgelaufen	59914495
03	Spann-Mutter, M42x1.5, SW 38	59914128
04	Kartusche, 4.0 Classic	59914129
05	Rückflussverhinderer	59905714