

Ausschreibungstext:

„Floorbox UH/UV“ für den wohnungsweisen, verteilerlosen und elektroinstallationsfreien Betrieb von Flächenheizungen mit flächenheizungsgerechten Vorlauftemperaturen. Der Einsatz erfolgt in Verbindung mit einer raumweisen Regelung mit „Uniboxen“.

In den Rücklauf können handelsübliche Wärmemengenzähler mit flachdichtendem Gehäuse nachgerüstet werden.

Die „Floorbox U“ ist vormontiert in einem Einbauschränk.

„Floorbox UH“

Artikel-Nr.: 1022668

Horizontale Stranganbindung bestehend aus:

für den Vorlauf:

- Kugelhahn G 1 mit Temperaturfühleranschluss M 10 x 1, Entlüftungs-/Spülventil, Rohrbogen und Anschlussstück

für den Rücklauf:

- Kugelhahn G 1 mit Verschraubung
- Zählerpassstück mit Reduzierstücken
- Strangregulierventil „Hycococon VTZ“ mit Winkelverschraubung, Entlüftungs-/Spülventil und Anschlussstück
- weitere 4 Flachdichtungen für G 1 Verbindungen

„Floorbox UV“

Artikel-Nr.: 1022669

Vertikale Stranganbindung bestehend aus:

für den Vorlauf:

- Kugelhahn G 1 mit Temperaturfühleranschluss M 10 x 1, Entlüftungs-/Spülventil, Rohrbogen und Anschlussstück

für den Rücklauf:

- Kugelhahn G 1 mit Verschraubung
- Zählerpassstück mit Reduzierstücken
- Strangregulierventil „Hycococon VTZ“ mit Winkelverschraubung, Entlüftungs- / Spülventil
- Rohr mit Anschlussstück
- weitere 4 Flachdichtungen für G 1 Verbindungen

Technische Daten:

max. Betriebstemperatur:	100 °C
max. Betriebsdruck :	10 bar
max. Differenzdruck:	1 bar
k_{VS} -Wert:	6,6 m ³ /h (der k_v - Wert des „Hycococon VTZ“ Strangregulierventils ist zusätzlich zu berücksichtigen)

Einsatzbereich:

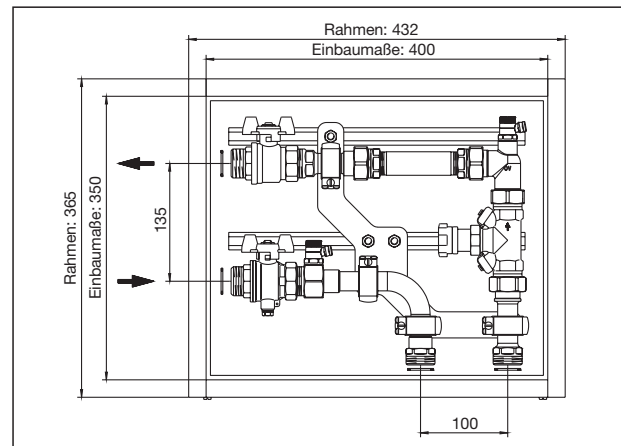
Die „Floorbox UH/UV“ wird zur wohnungsweisen Anbindung von Flächenheizungen zusammen mit „Uniboxen“ eingesetzt. Die Anbindung der „Floorbox U“ an den Strang kann horizontal oder vertikal erfolgen. In den Rücklauf können handelsübliche Wärmemengenzähler mit flachdichtendem Gehäuse mit Baulänge 110 mm und G 3/4 Außengewinde oder mit Baulänge 130 mm und G 1 Außengewinde nachgerüstet werden.

Funktion:

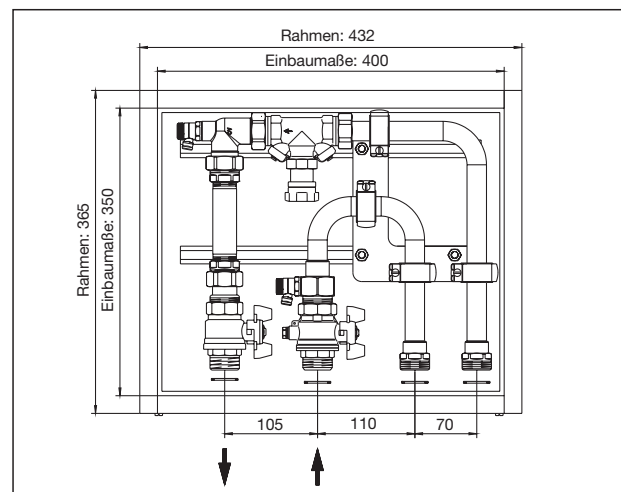
Die „Floorbox UH/UV“ dient als zentrale Einrichtung pro Wohnung zum Absperrn, Regulieren und zur Wärmemessung. Der hydraulische Abgleich erfolgt mittels des „Hycococon VTZ“ Strangregulierventils. Beim Einbau eines Wärmemengenzählers ist dessen Einbautiefe (Maß T1) zu beachten und der Rahmen entsprechend herauszuziehen. Zum Entlüften können die Entlüftungs-/Spülventile am Vorlauf und Rücklauf verwendet werden.

Technische Änderungen vorbehalten.

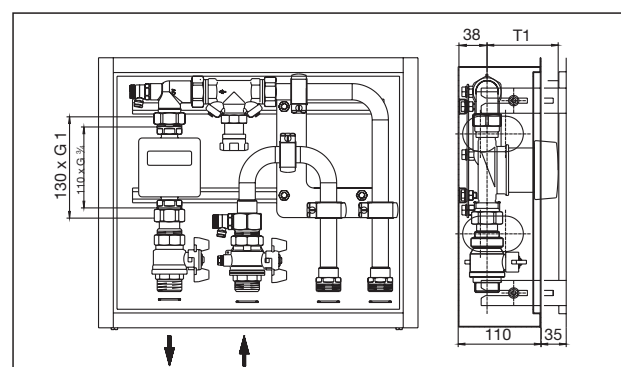
Produktbereich 2
ti 199-DE/20/MW
Ausgabe 2018



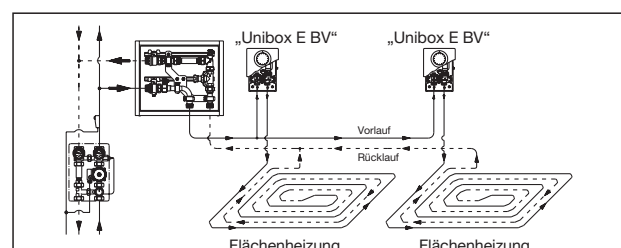
Maße „Floorbox UH“, horizontale Stranganbindung



Maße „Floorbox UV“, vertikale Stranganbindung



Einbautiefe „Floorbox U“



System-Darstellung