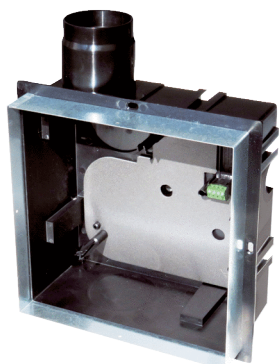


ER GH-VWR



Kurzinformation

Unterputzgehäuse mit umbaubarem Kunststoffstutzen zur Aufnahme des Ventilatoreinsatz ER EC, mit frontseitigem Verlängerungsrahmen, Zweitanschluss für WC-Sitzentlüftung möglich

Einsatzbeispiele

Bad, Küche, Mehrfamilienhaus, Aufenthaltsraum, Esszimmer

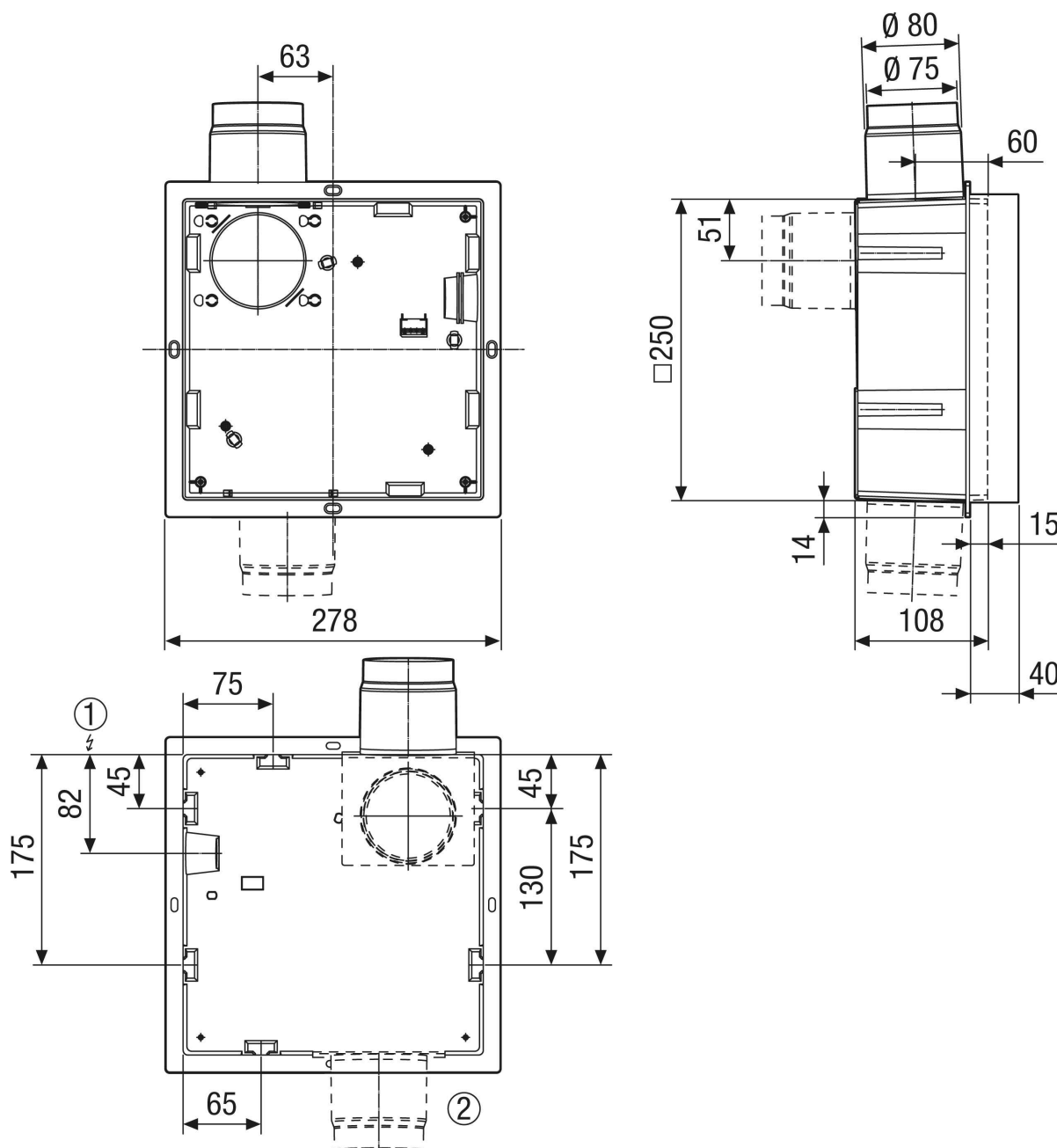
Artikelnummer 0093.1564

Technische Daten

Ausführung	Ausführung für Vorwandregisterbau, Kunststoff-Ausblasstutzen umbaubar seitlich/hinten mit selbsttätiger Kunststoff-Rückschlagklappe, ohne Brandschutzgehäuse, Zweitraumanschluss rechts/links/unten möglich
Luftrichtung	Entlüftung
Einbauort	Wand / Decke
Material	Kunststoff / Metall
Farbe	schwarz / verzinkt
Gewicht	0,87 kg
Gewicht mit Verpackung	1,19 kg
Ausblasrichtung	seitlich / hinten
Anschlussdurchmesser	75 mm / 80 mm
Breite	280 mm
Höhe	133 mm
Tiefe	343 mm
Breite mit Verpackung	320 mm
Höhe mit Verpackung	190 mm
Tiefe mit Verpackung	420 mm
Verpackungseinheit	1 Stück
Sortiment	B
GTIN (EAN)	4012799992349

ER GH-VWR

Maßzeichnung [mm]



- ① Elektrischer Anschluss
- ② WC-Anschlussstutzen