

# Steckverbinder SIROCON

**simplex**



Arbeiten an Heizungs- und Trinkwasseranlagen müssen von qualifiziertem Fachpersonal und in Übereinstimmung mit den jeweils gültigen Vorschriften, Richtlinien und Regeln der Technik ausgeführt werden.



**Besonders zu beachten sind:**

**DIN 18 380:** Heizanlagen und zentrale Wassererwärmungsanlagen

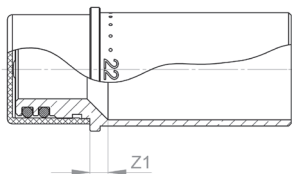
**VDI 2035:** Steinbildung in Warmwasserheizungsanlagen

**BGV:** Berufsgenossenschaftliche Vorschriften



## Einbaulänge (Z-Maß)

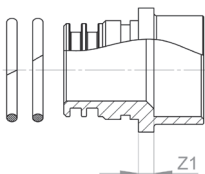
### Universal-Pressadapter SIROCON



Abmessung [mm]      Z1 [mm]

15	3,0
18	3,5
22	3,5

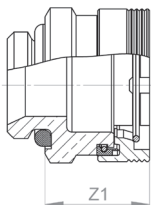
### Lötadapter SIROCON



Abmessung [mm]      Z1 [mm]

12	3,0
15	3,0
18	3,0
22	6,6

### Gewindekupplung mit selbstdichtendem Außengewinde SIROCON

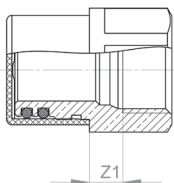


Abmessung [“]      Z1 [mm]

1/2	20,2
-----	------

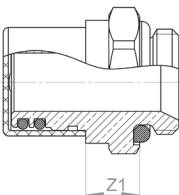
## Einbaulänge (Z-Maß)

### Gewindeadapter mit Innengewinde SIROCON



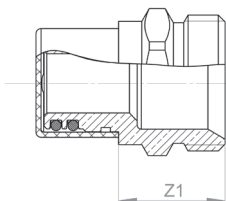
Abmessung [“]	Z1 [mm]
3/8	6,5
1/2	9,5
3/4	11,1

### Gewindeadapter mit selbstdichtendem Außengewinde SIROCON



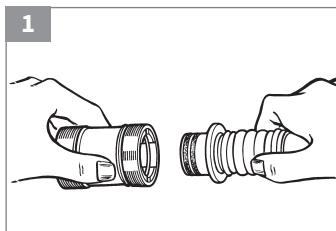
Abmessung [“]	Z1 [mm]
3/8	14,4
1/2	14,4
3/4	14,4

### Gewindeadapter mit Außengewinde Eurokonus SIROCON



Abmessung [“]	Z1 [mm]
3/4	20,6

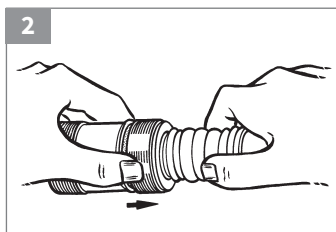
# Montage und Demontage der Steckverbindung SIROCON



## Montage

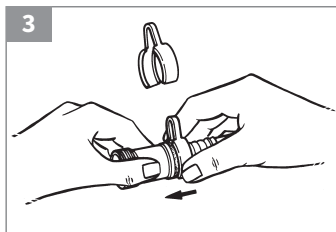
### 1 Zusammenstecken

Schutzkappe vom Pressadapter entfernen und Pressadapter mit verpresstem Rohr bis zum Anschlag von Hand in Steckfitting einschieben. Auf schmutzfreie Montage achten.



### 2 Verriegeln

Schiebering bis zum Anschlag Richtung Rohr verschieben. Der rote Sicherungsring muss in vollem Umfang sichtbar und um die Rohrachse drehbar sein. Damit ist der Schiebering in Verriegelungsstellung gegen unbeabsichtigtes Betätigen gesichert.



## Demontage

### 3 Öffnen

Demontageklammer auf Schiebering stecken. Roten Sicherungsring damit radial zusammendrücken und Schiebering Richtung Fitting verschieben.

Die Abbildungen sind symbolisch und können vom jeweiligen Produkt abweichen. Technische Änderungen und Irrtum vorbehalten.

K80400330\_02/2017

**Simplex Armaturen & Systeme GmbH**

D-88260 Argenbühl | Tel. +49 7566 9408-0 | Fax. +49 7566 9408-75

[www.simplex-armaturen.de](http://www.simplex-armaturen.de)