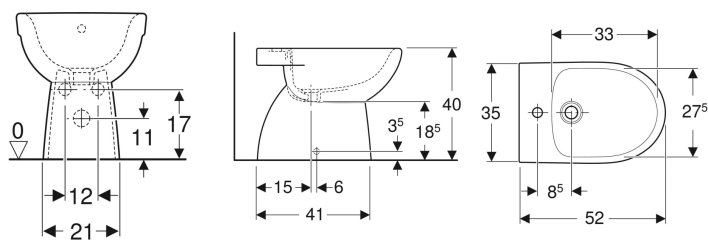


Geberit Renova Standbidet teilgeschlossene Form



Beispielbild



Verwendungszwecke

- Für Einlocharmaturen

Eigenschaften

- Bodenstehend

- Frei stehend
- Verdeckte Befestigung

Technische Daten

Werkstoff

Sanitärkeramik

Lieferumfang

- Befestigungsmaterial

| Art.-Nr. | Farbe / Oberfläche | Überlauf | B | H | T | VE1 |
|--------------|--------------------|----------|-------|-------|-------|-------|
| 500.812.01.2 | weiß | sichtbar | 35 cm | 40 cm | 52 cm | 1 St. |
| 500.812.01.8 | weiß / KeraTect | sichtbar | 35 cm | 40 cm | 52 cm | 1 St. |