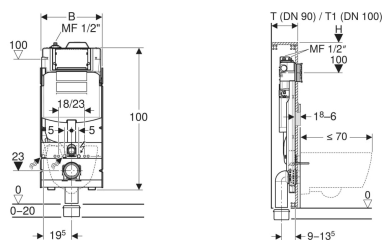


## Geberit GIS Element für Wand-WC, 125 cm, mit Sigma UP-Spülkasten 12 cm, mit HS50 Hygienespülung



Beispielbild



### Verwendungszwecke

- Zum Einbau in Geberit GIS Tragsysteme für Vorwände, Trennwände oder frei stehende Wände
- Für barrierefreies Bauen geeignet
- Für Wand-WCs mit Anschlussmaßen nach DIN EN 33:2011-11
- Für Wand-WCs mit Ausladung bis 70 cm
- Für 1-Mengen-, 2-Mengen- oder Spül-Stopp-Spülung
- Für Fußbodenaufbauten 0–20 cm
- Zum Verhindern von Stagnation in Trinkwasserleitungen
- Zum Anschließen an Geberit Bus

### Eigenschaften

- Rahmen verzinkt
- Rahmen mit vier Schnellbefestigungen
- Im Geberit GIS Tragwerk stufenlos höhenverstellbar
- Anschlussbogen in verschiedenen Tiefenpositionen werkzeuglos montierbar, Verstellbereich 45 mm
- Befestigung Anschlussbogen schallgedämmt
- UP-Spülkästen mit Betätigung von vorne
- UP-Spülkasten kondenswassergedämmt
- Bei Werkseinstellung sofortiges Nachspülen möglich
- Bauschutz für Serviceöffnung schützt vor Feuchtigkeit und Schmutz
- Bauschutz für Serviceöffnung ablängbar
- Mit Leerrohr für Wasserzuleitung für Geberit AquaClean Dusch-WCs und für Anschlusskabel
- Befestigungsmöglichkeit für Elektroanschluss
- Power & Connect Box montierbar
- Spülprogramme wählbar (Zeit oder Intervall)
- Mit Geberit Control App kompatibel
- Geräteeinstellungen und Bedienung mit Mobilgerät über integrierte Bluetooth®-Schnittstelle
- Funktionsstatistiken via Geberit Control App abrufbar
- Protokolliert über 5000 Spülvorgänge
- Nutzungserkennung
- Schnittstelle Digital I/O
- Potentialfreie Störungsanzeige via Digital I/O
- Drahtgebunden vernetzbar mit Geberit Gateway via Geberit Bus

### Lieferumfang

- Bauschutz für Serviceöffnung
- Anschlussset für WC,  $\varnothing$  90 mm
- Anschlussbogen 90° aus PE-HD,  $\varnothing$  90 mm
- 4 Schutz- und Markierstopfen
- 2 Gewindestangen M12

- Anschluss an Geberit Bus direkt oder über Konverter
- Mit Geberit Connect kompatibel
- Externer Temperatursensor anschließbar
- Interner Volumenstromsensor anschließbar
- Rückstausensor eingebaut
- Magnetventil stromlos geschlossen
- Störfestigkeit für Industriebetriebe nach EN 61000-6-2
- Ein Anschluss für Kaltwasser R 1/2", MF-fähig, mit blauer Schutzkappe, oben
- Stromversorgung durch externes Netzteil oder durch Buskonverter mit integriertem Netzteil

### Technische Daten

Schutzart	IP45
Betriebsspannung	12 V DC
Leistungsaufnahme	7.2 W
Leistungsaufnahme Standby	1 W
Fließdruck	50-1000 kPa
Maximale Kaltwassertemperatur	25 °C
Maximale Warmwassertemperatur	70 °C
Spülmenge Werkseinstellung für Spülkasten (l)	6 und 3 l
Große Spülmenge Einstellbereich für Spülkasten	4 / 4.5 / 6 / 7.5 l
Kleine Spülmenge Einstellbereich für Spülkasten	2-4 l
Berechnungsdurchfluss	0.11 l/s
Mindestfließdruck für Berechnungsdurchfluss	50 kPa
Spüleleistung pro Magnetventil	4 l/min
Intervallspülung Werkseinstellung	72 h
Intervallspülmenge Werkseinstellung	3 l
Maximales Spülvolumen pro Tag und Magnetventil	40 l
Minimales Spülintervall	24 h

- Übergangsmuffe aus PE-HD,  $\varnothing$  90 / 110 mm
- Magnetventileinheit mit Sicherungsstift und Durchflussbegrenzer
- Steuereinheit
- Befestigungsmaterial

Art.-Nr.	B	H	T	T1	Anschluss	Nennspannung / Netzfrequenz	VE1	VE2
461.212.00.1	42.4 cm	125 cm	16.5 cm	19.5 cm	1 Wasseranschluss	230 V / 50 Hz	1 St.	16 St.

### Zubehör

- Geberit Power & Connect Box

- Geberit Set Power & Connect Box und Netzteil für Element für Wand-WC
- Geberit Rohbauset mit Netzteil, für WC-Steuerungen mit elektronischer Spülauslösung, 12 V
- Set Netzteil 230 V / 12 V / 50 Hz, mit Spannungsversorgungskabel 1.8 m und Kombinationsanschlussdose
- Geberit Set Kabel für Schnittstelle Digital I/O
- Geberit Temperatursensor mit Außengewinde, für Hygienespülung im UP-Spülkasten
- Geberit Volumenstromsensor intern, für Hygienespülung im UP-Spülkasten, für Kaltwasseranschluss
- Geberit Verbindungskabel für externen Sensor, für Hygienespülung im UP-Spülkasten
- Geberit Y-Verbindungskabel für Volumenstromsensor intern, für Hygienespülung im UP-Spülkasten
- Geberit Panzerschlauch für Servoheber hydraulisch, für Sigma Unterputzspülkasten 8 cm



- 
- Zusätzlich zu bestellen, Set Power & Connect Box und Netzteil Art.-Nr. 116.098.00.1 oder Set Power & Connect Box und Buskonverter mit integriertem Netzteil Art.-Nr. 116.099.00.1
  - Kombinierbar mit den Betätigungsplatten Geberit Sigma01, 10, 20, 21, 30 und 50