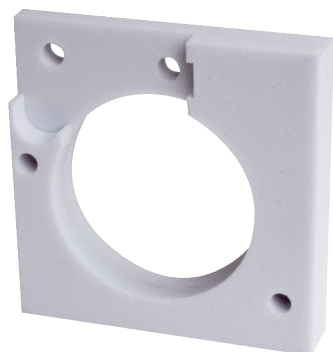


ER-SE AP



Kurzinformation

Schalldämmelement für Einzelentlüftungssystem ER-AP und ER-APB

Artikelnummer 0192.0679

Technische Daten

Einbauort	Gehäuse
Einbauart	Aufputz
Material	Melaminharzschaum
Farbe	grau
Gewicht	0,01 kg
Gewicht mit Verpackung	0,18 kg
Breite	220 mm
Höhe	220 mm
Tiefe	40 mm
Breite mit Verpackung	260 mm
Höhe mit Verpackung	260 mm
Tiefe mit Verpackung	90 mm
Einfügungsdämpfung bei 63 Hz	
Einfügungsdämpfung bei 125 Hz	
Einfügungsdämpfung bei 250 Hz	
Einfügungsdämpfung bei 500 Hz	
Einfügungsdämpfung bei 1 kHz	
Einfügungsdämpfung bei 2 kHz	
Einfügungsdämpfung bei 4 kHz	
Einfügungsdämpfung bei 8 kHz	
Einfügungsdämpfung Gesamt	1,5 dB
Einfügungsdämpfung Anmerkung	max. 3,5 dB
Verpackungseinheit	1 Stück
Sortiment	B
GTIN (EAN)	4012799926795