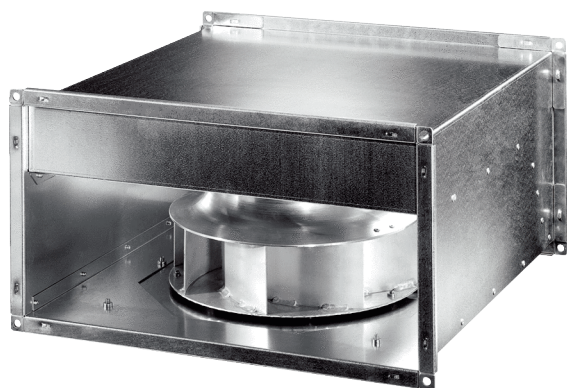


DPK 56 EC



Kurzinformation

Radial-Kanalventilator mit EC-Motor, Drehstrom, Kanalmaß 1000 mm x 500 mm

Einsatzbeispiele

Gewerberaum, Arbeitsstätte, Ausstellungsraum, Produktionsstätte, Industriehalle

Artikelnummer 0086.0810

Technische Daten

Fördervolumen	11.990 m ³ /h
Fördervolumen _{Nenn}	6.660 m ³ /h (im opt. Wirkungsgrad)
Druck p _{fs, Nenn}	695 Pa (im opt. Wirkungsgrad)
Drehzahl n _{Nenn}	1.400 1/min (im opt. Wirkungsgrad)
Drehzahl	1.440 1/min
Drehzahlsteuerbar	✓
Bemessungsspannung	400 V
Netzfrequenz	50 Hz / 60 Hz
Nennleistung	2.470 W
I _{Nenn}	3,85 A
Schutzart	IP 54
Wärmeklasse	F
Einbauort	Kanal
Einbaulage	beliebig
Material Gehäuse	Stahlblech, verzinkt
Gewicht	80 kg
Gewicht mit Verpackung	80,48 kg
Ventilator ausschwenkbar	✓
Kanalmaß	1.000 mm x 500 mm
Breite	1.040 mm
Höhe	540 mm
Tiefe	982 mm
Breite mit Verpackung	1.047 mm
Höhe mit Verpackung	547 mm
Tiefe mit Verpackung	987 mm
Fördermitteltemperatur	-20 °C bis 50 °C
Verpackungseinheit	1 Stück
Sortiment	E
GTIN (EAN)	4012799868101

DPK 56 EC

Schallleistungspegel im Oktavspektrum

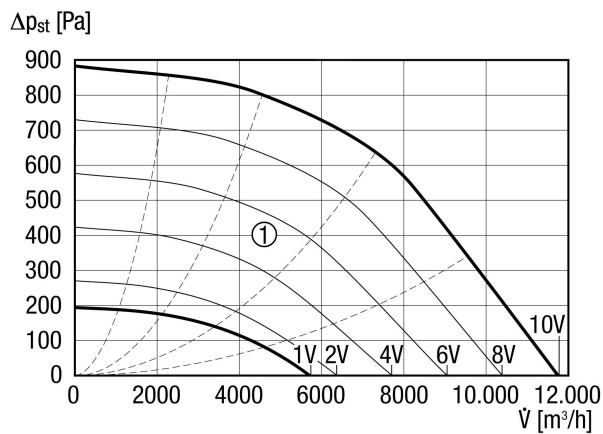
	63 Hz	125 Hz	250 Hz	500 Hz	1 kHz	2 kHz	4 kHz	8 kHz	Gesamt
L_{WA2}, S5 (dB(A))	–	64	65	62	58	81	44	41	70
L_{WA5}, S5 (dB(A))	–	73	75	76	77	77	74	67	84
L_{WA6}, S5 (dB(A))	–	73	79	80	81	81	78	71	88

L_{WA2} = Gehäuse-Schallleistungspegel in dB

L_{WA5} = Freiansaug-Schallleistungspegel in dB

L_{WA6} = Freiausblas-Schallleistungspegel in dB

Kennlinie



① Hilfskennlinien zu Steuerspannung 1 - 10 V

DPK 56 EC

Maßzeichnung [mm]

