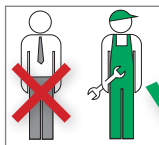


Pressadapter SIROCON für Unipipe U-Kontur

simplex



Arbeiten an Heizungs- und Trinkwasseranlagen müssen von qualifiziertem Fachpersonal und in Übereinstimmung mit den jeweils gültigen Vorschriften, Richtlinien und Regeln der Technik ausgeführt werden.



Besonders zu beachten sind:

DIN 18 380: Heizanlagen und zentrale Wassererwärmungsanlagen

VDI 2035: Steinbildung in Warmwasserheizungsanlagen

BGV: Berufsgenossenschaftliche Vorschriften



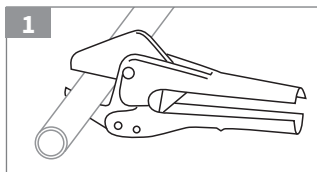
Montage Pressadapter Unipipe

Simplex übernimmt im Rahmen der Produkthaftung die Gewährleistung für Pressverbindungen mit dem **Pressadapter SIROCON für Unipipe U-Kontur** bei Verwendung von:

- Unipipe F (PE-MD / AL / PE-MD) (vor 1997)
- Unipipe S (PE-X / AL / PE-X) (vor 1997)
- Unipipe H (PE-X / AL / PE-X) (vor 1997)
- weißem Uponor Verbundrohr (PE-RT / AL / PE-RT)

Zugelassen sind nur **Uponor Handpresszangen und Pressmaschinen mit U-Kontur (Uponor MLC)**.

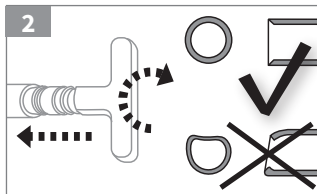
Bei Installation des Rohrsystems sind die allgemeinen technischen Regelwerke sowie die spezifischen Angaben des Systemherstellers zu beachten.



Bitte vor dem Einbau alle Komponenten auf eventuelle Transportschäden prüfen.

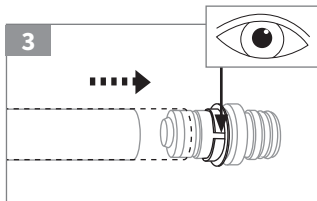
1 Rohr ablängen

Rohr nur mit dem dafür geeigneten Rohrabschneider rechtwinklig abschneiden.



2 Rohr kalibrieren

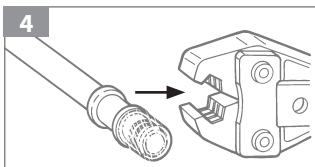
Rohr an der Schnittstelle mit geeignetem Werkzeug kalibrieren.



3 Pressadapter montieren und optische Prüfung

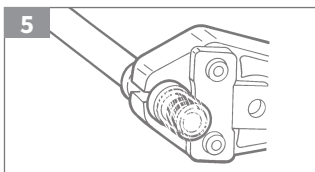
Pressadapter von Hand bis zum Anschlag auf Rohr aufstecken. Auf schmutzfreie Montage achten.

Optische Prüfung, ob notwendige Einstecktiefe erreicht ist: Rohr muss in den Bohrungen der Presshülse zu sehen sein.



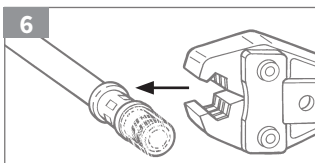
4 Pressverbindung in Presskopf einlegen

Presszange durch Zusammen-drücken der Pressschenkel öffnen.
Presszange am Stelling anlegen.



5 Verpressung durchführen

Bedienungsanleitung des Werkzeug-herstellers beachten.



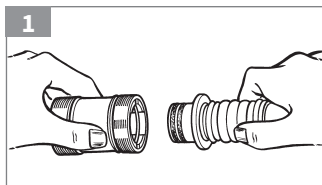
6 Verpresste Rohrverbindung entnehmen

Presszange durch Zusammendrücken der Pressschenkel öffnen und Rohr entnehmen.
Pressverbindung auf ordnungsgemäße Verpressung prüfen.

Hinweise:

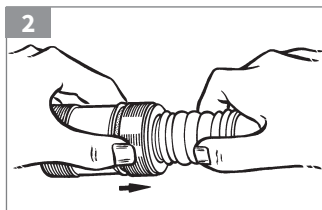
- Beim Wechseln der Pressbackenköpfe bzw. bei Wartungs- oder Reparaturarbeiten stets den Stecker ziehen.
- Beim Pressvorgang nie Finger oder andere Körperteile bzw. Fremdteile in Pressbackenkopf halten.
- Beim Transport oder bei der Lagerung darauf achten, dass Pressbackenköpfe und Antriebsmaschine nicht beschädigt werden.
- Pressbackenköpfe und Maschinen in regelmäßigen Abständen auf Sauberkeit, Beschädigung und ordnungsgemäße Funktion überprüfen.

Montage und Demontage der Steckverbindung SIROCON

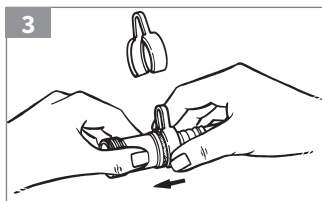


Montage

- 1 Zusammenstecken:**
Schutzkappe vom Pressadapter entfernen und Pressadapter mit verpresstem Rohr bis zum Anschlag von Hand in Steckfitting einschieben. Auf schmutzfreie Montage achten.



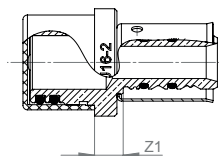
- 2 Verriegeln:**
Schiebering bis zum Anschlag Richtung Rohr verschieben.
Der rote Sicherungsring muss in vollem Umfang sichtbar und um die Rohrachse drehbar sein. Damit ist der Schiebering in Verriegelungsstellung gegen unbeabsichtigtes Betätigen gesichert.



Demontage

- 3 Öffnen:**
Demontageklammer auf Schiebering stecken. Roten Sicherungsring damit radial zusammendrücken und Schiebering Richtung Fitting verschieben.

Einbaulänge (Z-Maß)



Abmessung [mm]	Z1 [mm]
16 x 2	6,4
20 x 2,25	9,4

Die Abbildungen sind symbolisch und können vom jeweiligen Produkt abweichen. Technische Änderungen und Irrtum vorbehalten.

K80401110 06/2019

Simplex Armaturen & Systeme GmbH

D-88260 Argenbühl | Tel. +49 7566 9408-0 | Fax. +49 7566 9408-75

www.simplex-armaturen.de